

ԱՇԽԱՐՀԱԳՐՈՒԹՅՈՒՆ

ԹԵՄԱ 4

Խմբի համարը

Նստարանի համարը

Հարգելի՛ դիմորդ

Առաջադրանքները կատարելիս յուրաքանչյուրից պետք է ընտրել այն տարբերակը, որը Ձեր կարծիքով ճիշտ պատասխանն է, և պատասխանների ձևաթղթի համապատասխան մասում կատարել նշում:

Խորհուրդ ենք տալիս առաջադրանքները կատարել ըստ հերթականության: Ուշադիր կարդացե՛ք յուրաքանչյուր առաջադրանքի պահանջը և պատասխանների առաջարկվող տարբերակները: Եթե Ձեզ չի հաջողվում որևէ առաջադրանքի անմիջապես պատասխանել, ժամանակը խնայելու նպատակով կարող եք այն բաց թողնել և դրան անդրադառնալ ավելի ուշ:

Ձեր առջև դրված թեստ-գրքույկի էջերի դատարկ մասերը ազատորեն կարող եք օգտագործել սևագրության համար: ***Թեստ-գրքույկը չի ստուգվում: Ստուգվում է միայն պատասխանների ձևաթուղթը:***

Առաջադրանքները կատարելուց հետո չմոռանաք պատասխանները ուշադիր և խնամքով նշել պատասխանների ձևաթղթում: Պատասխանների ձևաթղթի ճիշտ լրացումից է կախված Ձեր քննական միավորի ճշտությունը:

Ցանկանում ենք հաջողություն:

Ա մակարդակ

1 Ռ՞ր պրոյեկցիայով է պատկերված քարտեզը:

- 1) կոնային
- 2) գլանային
- 3) ազիմուտային
- 4) հասարակածային



2 Արշավախումբը իր նպատակակետին հասնելու համար պետք է շարժվի հյուսիսարևմուտք: Արշավախումբը ո՞ր ազիմուտով պետք է շարժվի:

- 1) 315°
- 2) 45°
- 3) 225°
- 4) 135°

3 Երկու կետերի ուղիղ գծով հեռավորությունը քարտեզի վրա 16սմ է, իսկ ուղիղ գծով իրական հեռավորությունը՝ 40 կմ: Քարտեզի անվանական մասշտաբը կլինի.

- 1) 1 սմ-ում 25 կմ
- 2) 1սմ-ում 2,5 կմ
- 3) 1սմ-ում 640 կմ
- 4) 1սմ-ում 64 կմ

4 Ռ՞ր պնդումն է ճիշտ:

- 1) Բևեռային շառավիղը մեծ է հասարակածային շառավիղից:
- 2) Գլոբուսի վրա բոլոր միջօրեականները իրար հավասար են:
- 3) Հս. լ. $66^\circ 30'$ գուգահեռականի վրա գիշերահավասարի երևույթը տարվա մեջ նկատվում է մեկ անգամ՝ դեկտեմբերի 22-ին:
- 4) Տվյալ պահին նույն միջօրեականի վրա գտնվող վայրերում, կախված դրանց աշխարհագրական լայնությունից գրանցվում են տարբեր տեղական ժամանակներ:

(77-78) Քաղաքում օրվա ընթացքում չափել են օդի ջերմաստիճանը և ստացել են՝
-5°, -3°, -1°, 1°, 4°, 5°, 7°, 8°:

77 Որոշել օդի ջերմաստիճանի տատանման օրական լայնույթը (ամպլիտուդ):

78 Որոշել օդի օրական միջին ջերմաստիճանը:

(79-80) Երկրում բնակչության քիվը 5 000 000 մարդ է, որից գյուղական բնակչությունը կազմում է 2 000 000 մարդ: Երկրի տարածքը կազմում է 50 000 կմ²:

79 Որոշել բնակչության միջին խտությունը:

80 Որոշել ուրբանիզացման մակարդակը:

5 Չմռանը ցամաքից դեպի ծով, իսկ ամռանը՝ ծովից դեպի ցամաք տարվա ընթացքում երկու անգամ ուղղությունը փոխող քամին կոչվում է.

- 1) ցիկլոն
- 2) բրիզ
- 3) մուսսոն
- 4) պասսատ

6 Օվկիանոսի հատակի մինչև 200 մ խորությամբ տեղամասը, որը մայրցամաքի շարունակությունն է ջրի տակ կոչվում է.

- 1) մայրցամաքային լանջ
- 2) մայրցամաքային ծանծաղուտ
- 3) փողրակ (անդունդ)
- 4) հորստ

7 Անապատում խոչընդոտի հանդիպած ավազահոսքի կուտակման հետևանքով առաջացած կիսալուսնաձև ավազաթմբերը կոչվում են.

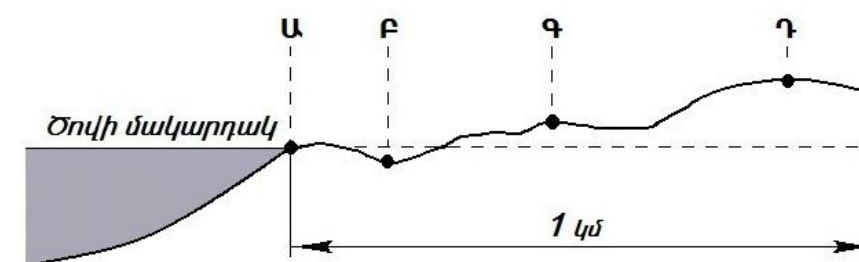
- 1) խառնարաններ
- 2) մորեններ
- 3) դյուններ
- 4) բարխաններ

8 Լեռան գագաթին օդի ջերմաստիճանը -9° է, իսկ նույն պահին ստորոտում՝ +6°: Օդի ճնշումը գագաթին 460մմ է: Որքա՞ն կլինի օդի ճնշումը լեռան ստորոտին (յուրաքանչյուր 1000մ-ին ջերմաստիճանի փոփոխությունը ընդունել 6°):

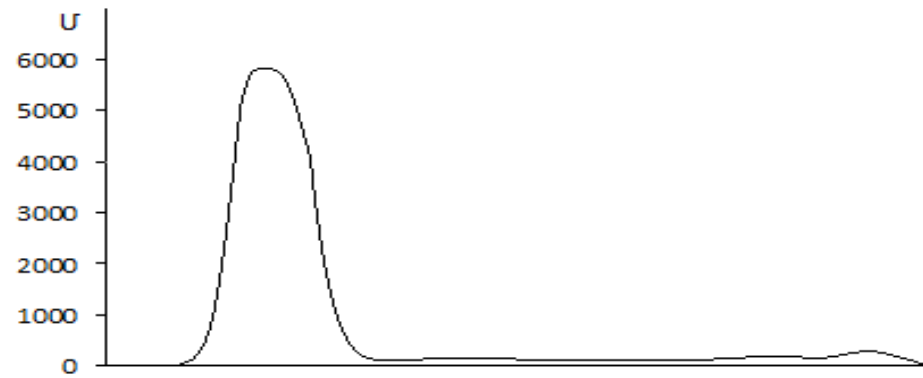
- 1) 710մմ
- 2) 210մմ
- 3) 435մմ
- 4) 485մմ

9 Ռելիեֆի կտրվածքի նկարում n°ր տառով նշանակված կետում է մթնոլորտային ճնշումը ամենաբարձրը:

- 1) Ղ
- 2) Փ
- 3) Բ
- 4) Ա



10 Նկարում արևմուտքից արևելք ուղղությամբ ո՞ր մայրցամաքի ռելիեֆի կտրվածքն է պատկերված:



- 1) Հարավային Ամերիկա
- 2) Աֆրիկա
- 3) Ավստրալիա
- 4) Անտարկտիդա

11 Ո՞ր գույգում տրված ծովերն են միմյանց հետ միացած նեղուցով:

- 1) Հարավչինական և Ճապոնական ծովերը
- 2) Ազովի և Մարմարա ծովերը
- 3) Արաֆուրյան և Կորալյան ծովերը
- 4) Բարենցի և Լապտևների ծովերը

12 Գորշ անտառային հողերը բնորոշ են.

- 1) հասարակածային խոնավ մշտադալար անտառների տարածման շրջաններին
- 2) բարեխառն գոտու փշատերև անտառների տարածման շրջաններին
- 3) բարեխառն գոտու լայնատերև անտառների տարածման շրջաններին
- 4) մերձարևադարձային գոտու սավանաների և նոսր անտառների տարածման շրջաններին

13 Այդ գետի շնորհիվ է, որ միմյանց միացած Մեծ լճերը (Վերին, Միջիգան, Հուրոն, Էրի, Օնտարիո) պատկանում են Ատլանտյան օվկիանոսի ավազանին: Ո՞րն է այդ գետը:

- 1) Նիագարան
- 2) Միսիսիպին
- 3) Սուրբ Լավրենտիոսը
- 4) Մակենզին

14 Ո՞ր պնդումն է ճիշտ:

- 1) Արևադարձային անապատները Հարավային Ամերիկայում տարածվում են Ատլանտյան օվկիանոսի առափնյա նեղ շերտով:
- 2) Հարավամերիկյան պլատֆորմի արևմտյան մասում ընկած խաղաղօվկիանոսյան գետսինկլինալում ձևավորվել են Անդյան լեռները:
- 3) Հարավային Ամերիկայի բարեխառն գոտու արևելյան մասում կլիման ծովային է:
- 4) Հարավային Ամերիկայի տարածքի մեծ մասը պատկանում է ներքին հոսքի ավազանին:

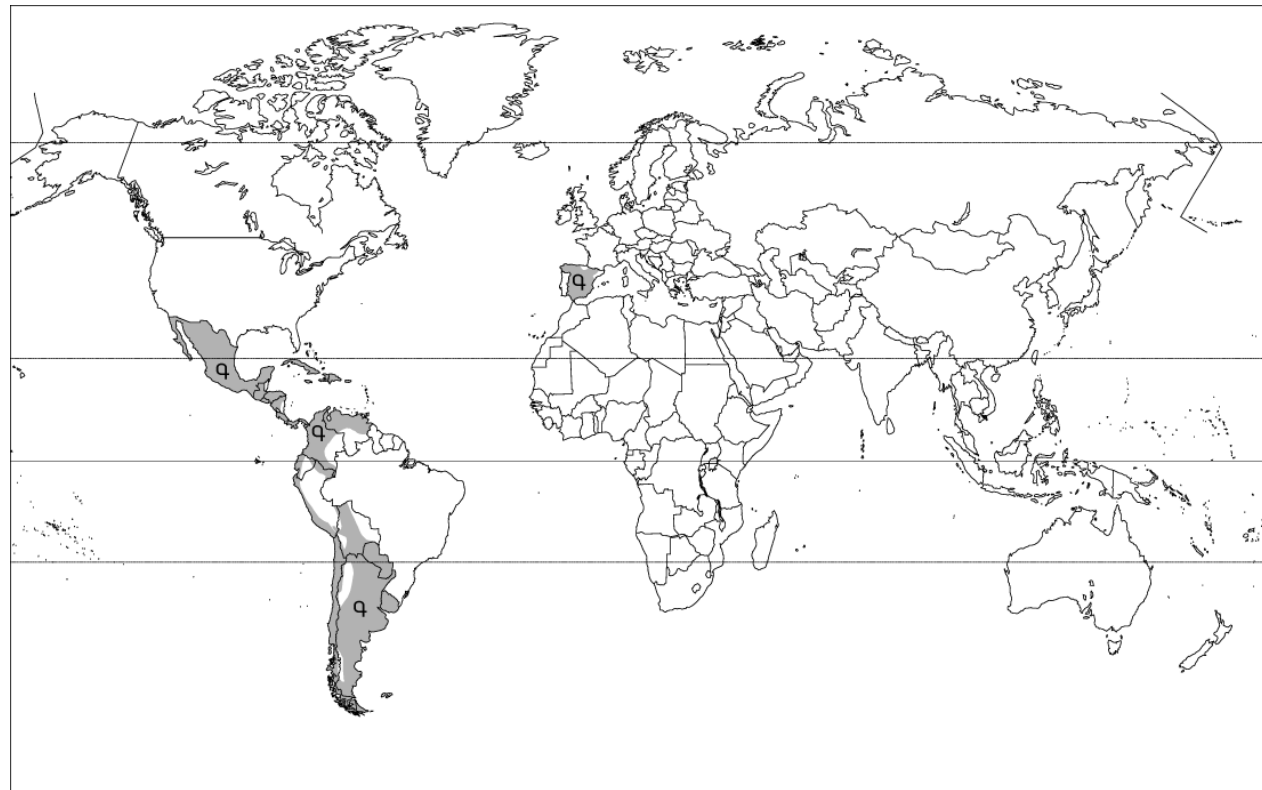
75 Քարտեզի վրա ՀՀ լանդշաֆտային ո՞ր գոտին է նշված Գ տառով:



- 1) լեռնատափաստանային
- 2) լեռնաանտառային
- 3) անապատակիսաանապատային
- 4) ձյունամերձ

76 Հասարակածի վրա գտնվող երկու կետերից մեկը գտնվում է արլ. ե. 80°-ի, մյուսը՝ արմ. ե. 110°-ի վրա: Որքա՞ն կլիմի նրանց միջև ամենակարճ հեռավորությունը արտահայտված կիլոմետրով:

Քարտեզի վրա Գ տառով նշված տարածքներում ո՞ր լեզուն է գերակշռում:



- 1) իսպաներեն
- 2) գերմաներեն
- 3) պորտուգալերեն
- 4) իտալերեն

15

Ո՞ր պնդումն է սխալ:

- 1) Քանու ուժը կախված է արագությունից, իսկ արագությունը՝ մթնոլորտային ճնշումների տարբերություններից:
- 2) Ցերեկային բրիզը առաջանում է ցերեկը ջրավազանի վրայի սառն ու ծանր օդի դեպի ցամաք շարժվելու հետևանքով:
- 3) Հյուսիսային կիսագնդում պասսատները փչում են հարավ-արևելքից հյուսիս-արևմուտք:
- 4) Եվրասիայի մերձարևադարձային և բարեխառն կլիմայական գոտիների արևելյան ծովափնյա շրջաններում ամռանը օվկիանոսից դեպի ցամաք են փչում խոնավ և տաք մուսսոնները:

16

«Լիճ-թափվող գետ» սկզբունքով կազմված գույգերից ո՞րն է ճիշտ:

- 1) Տիտիկակա-Ամազոն
- 2) Մեծ Ադի-Կոլորադո
- 3) Վանա-Եփրատ
- 4) Չադ-Շարի

17

«Հարթավայր-աշխարհամաս» սկզբունքով կազմված գույգերից ո՞րն է ճիշտ:

- 1) Արաբական սարահարթ-Եվրոպա
- 2) Մեծ Ավազան սարահարթ-Ավստրալիա և Օվկիանիա
- 3) Թուրանի դաշտավայր-Ասիա
- 4) Մերձատլանտյան դաշտավայր-Աֆրիկա

18

Ո՞ր ծովային հոսանքներն են ազդեցություն թողնում Եվրասիայի կլիմայի ձևավորման վրա:

- 1) Բրազիլական և Պերուական
- 2) Գվինեական և Բենգելյան
- 3) Գվինական և Գոլֆստրիմ
- 4) Հյուսիսատլանտյան և Մուսսոնային

19 Քարտեզի վրա ո՞ր տառով է նշված Հյուսիսային ծովը:

- 1) Գ
- 2) Ա
- 3) Բ
- 4) Գ

20 Քարտեզի վրա ո՞ր տառով է նշված Վիեննա մայրաքաղաքը:

- 1) Ը
- 2) Ե
- 3) Զ
- 4) Է



21 Մեկ ազգի կողմից մյուս ազգի լեզուն, մշակույթը և ազգային սովորությունները յուրացնելու միջոցով տարալուծման երևույթը կոչվում է.

- 1) ժողովրդագրական ճգնաժամ
- 2) ազգային համախմբում
- 3) ազգերի ձուլում
- 4) ժողովրդագրական քաղաքականություն

22 Գյուղատնտեսական արտադրության վարման այն եղանակը, երբ գյուղատնտեսական մթերքների ավելացումը կատարվում է մշակաբույսերի բերքատվության և անասունների մթերատվության բարձրացման հաշվին կոչվում է.

- 1) «կանաչ հեղափոխություն»
- 2) էքստենսիվ գյուղատնտեսություն
- 3) ագրոարդյունաբերական համալիր
- 4) ինտենսիվ գյուղատնտեսություն

23 Դա Եվրոպայի սահմանադրական միապետություններից մեկն է: Այդ երկրի տարածքում է գտնվում Հռենոսի ստորին հոսանքը և գետաբերանը: Այդ երկիրն է.

- 1) Նիդեռլանդները
- 2) Բելգիան
- 3) Լյուքսեմբուրգը
- 4) Դանիան

67 ՀՀ բնակչության վերաբերյալ ո՞ր պնդումն է ճիշտ:

- 1) Ամենացածրադիր բնակավայրը գտնվում է Գեղարքունիքի մարզում:
- 2) Ազգային կազմով բազմազգ երկիր է:
- 3) Բնակչության խտությունը մեծ է Վայոց Ձորի մարզում:
- 4) ՀՀ-ում բնակչության մշտական բնակեցման գոտին ընդգրկում է 400 մ-ից մինչև 2400 մ բացարձակ բարձրությունները:

68 ՀՀ արդյունաբերության վերաբերյալ ո՞ր պնդումն է ճիշտ:

- 1) Ալյումինի արդյունաբերությունը բացառապես օգտագործում է տեղական հումք՝ Թեժ լեռան և Շվանիձորի (Մեղրու լեռնաշղթա):
- 2) Մեքենաշինության զարգացումը պայմանավորված է սև մետաղների առկայությամբ:
- 3) Վառելիքային հաշվեկշռում ամենամեծ բաժինն ունի բնական գազը:
- 4) Քիմիական արդյունաբերության խոշոր կենտրոններ են Հրազդան և Գյումրի քաղաքները:

69 Տրված պնդումներից ո՞րն է բնորոշ և՛ Արարատի, և՛ Արմավիրի մարզերին:

- 1) Մարզերին է բաժին ընկնում հանրապետությունում արտադրվող էլեկտրաէներգիայի 80%-ը:
- 2) Հյուսիսից սահմանակից են Շիրակի մարզին, իսկ հարավից՝ Թուրքիային:
- 3) Մետաղային օգտակար հանածոների պաշարներով ՀՀ ամենահարուստ մարզերն են:
- 4) Գյուղատնտեսության զարգացման գլխավոր պայմանը արհեստական ոռոգումն է:

70 ՀՀ տրված մարզերից որի՞ տարածքում է գտնվում Խոսրովի արգելոցը:

- 1) Լոռու
- 2) Տավուշի
- 3) Սյունիքի
- 4) Արարատի

71 Ո՞ր գույգում տրված երկրներն են եզիպտացորենի արտադրությամբ գտնվում աշխարհի առաջատար եռյակում:

- 1) Ուկրաինա և Իսրայել
- 2) Նորվեգիա և Մեծ Բրիտանիա
- 3) Շվեդիա և Ինդոնեզիա
- 4) Չինաստան և ԱՄՆ

72 Տրվածներից ո՞րը հողաբարելավման միջոցառում չէ:

- 1) թեք լեռնալանջերի երկայնակի հերկումը
- 2) քարամաքրումը
- 3) հակաէրոզիոն միջոցառումները
- 4) քիմիական մեխորացիան

73 Բուսական ռեսուրսների պահպանությանն ուղղված միջոցառում չէ՝

- 1) «Կարմիր գրքերի» ստեղծումը
- 2) հատուկ պահպանվող տարածքների ստեղծումը
- 3) արոտաշրջանառության կազմակերպումը
- 4) ճահիճների չորացումը

61 **Տրված երկրներից որի՞ էլեկտրատեխնիկայի արտադրության բաժնում է գերակշռում ջրէկ-ների բաժինը:**

- 1) Ֆրանսիա
- 2) Իրան
- 3) Ավստրալիա
- 4) Բրազիլիա

62 **Չինաստանի վերաբերյալ ո՞ր պնդումն է ճիշտ:**

- 1) Ներմուծվող ապրանքատեսակների մեջ գերակշռում է ածխի ու երկաթաքարի բաժինը:
- 2) Արտադրվող էլեկտրատեխնիկայի մեծ մասը բաժին է ընկնում ջրէկ-ներին:
- 3) Բարձր է ուրբանիզացման մակարդակը:
- 4) Երկրի արևելքում են տեղաբաշխված գլխավոր հողագործական շրջանները:

63 **Բնութագրումով որոշել երկիրը:**

Այդ երկիրը ըստ կառավարման ձևի միապետություն է: ՈՒՆԻ միատարր ազգային կազմ, դասվում է բնակչության թվով աշխարհի խոշոր պետությունների շարքը: Գտնվում է զարգացման հետադարձության փուլում: Աշխարհի խոշոր առևտրային նավատորմ ունեցող երկրներից է: Տնտեսությունը մեծապես կախված է արտաքին շուկայից՝ ինչպես հումքի ու վառելիքի ներկրման, այնպես էլ՝ պատրաստի արտադրանքի արտահանման առումներով: Այդ երկիրն է՝

- 1) Ճապոնիա
- 2) ԱՄՆ
- 3) Բրազիլիա
- 4) Չինաստան

64 **Հայկական լեռնաշխարհի վերաբերյալ ո՞ր պնդումն է ճիշտ:**

- 1) Լեռնաշխարհի հարավում տարածվում է Կուր-Արաքսյան դաշտավայրը:
- 2) Հարավ-արևելքում սահմանակցում է Փոքրասիական (Անատոլիական) բարձրավանդակին:
- 3) Զբաղեցնում է մոտ 29 հազ. կմ² մակերես:
- 4) Գտնվում է Ալպ-Հիմալայան գեոսինկլինալային գոտում:

65 **Ո՞ր պնդումն է ճիշտ:**

- 1) Հարավային լեռնաշղթաների և միջլեռնային գոգավորությունների մարզում է գտնվում Արփայի գոգավորությունը:
- 2) Սևանա լիճը արևմուտքից եզրավորվում է Արեգունու և Սևանի լեռնաշղթաներով:
- 3) Շիրակի լեռնաշղթան ձգվում է միջօրեականի ուղղությամբ Բազումի լեռնաշղթայից մինչև Վիրահայոց լեռնաշղթա:
- 4) Սյունիքի բարձրավանդակի ամենաբարձր լեռնագագաթը Մեծ Իշխանասարն է:

66 **ՀՀ կլիմայի վերաբերյալ ո՞ր պնդումն է ճիշտ:**

- 1) Տարվա ընթացքում ամենաշատ ամպամած օրերը լինում են Գեղարքունիքի մարզում (Մարտունի):
- 2) Հանրապետության տարածքը գտնվում է արևադարձային կլիմայական գոտում:
- 3) Տարվա տաք կեսին տիրապետում են Իրանական բարձրավանդակից թափանցող արևադարձային օդային զանգվածները:
- 4) Տարվա ընթացքում առավելագույն տեղումները լինում են նոյեմբեր-դեկտեմբեր ամիսներին:

24 **Երկրի բնակչության թիվը 4520000 մարդ է: Մեկ բնակչին բաժին է հասնում 1,6 հա գյուղատնտեսական հողահանդակ: Երկրի գյուղատնտեսական հողահանդակների մակերեսը կլինի.**

- 1) 8424000 հա
- 2) 8136000հա
- 3) 2825000 հա
- 4) 7232000հա

25 **«Ժողովուրդ-տարածված կրոն» սկզբունքով կազմված զույգերից ո՞րն է սխալ:**

- 1) իտալացիներ-քրիստոնեություն
- 2) կալմիկներ-բուդդայականություն
- 3) ալբանացիներ- մահմեդականություն
- 4) ճապոնացիներ-կոնֆուցիականություն

26 **«Պետություն-թերակղզի» սկզբունքով կազմված զույգերից ո՞րն է սխալ:**

- 1) Իրան-Արաբական
- 2) Իսպանիա - Պիրենեյան
- 3) Շվեդիա-Սկանդինավյան
- 4) Վիետնամ-Հնդկաստան

27 **«Արդյունաբերության ճյուղ-հումք» սկզբունքով տրված զույգերից ո՞րն է ճիշտ:**

- 1) քիմիական արդյունաբերություն-բնական գազ
- 2) տեքստիլ արդյունաբերություն-նավթ
- 3) սև մետաղաձուլություն-մեֆեյինային սինեթիտ
- 4) սննդի արդյունաբերություն-բամբակ

28 **Ո՞ր պնդումն է սխալ:**

- 1) Իրանի Պարսից ծոցի ափի գլխավոր նավահանգիստներն են Բենդեր Աբասը և Աբադանը:
- 2) Իրանական բարձրավանդակը հյուսիսում եզրավորված է Էլբուրսի, իսկ արևմուտքում՝ Զագրոսի լեռներով:
- 3) Իրանի հյուսիս-արևմուտքում շատ են աղբեջանցիները, արևմուտքում և հյուսիսում՝ քրդերը:
- 4) Իրանի արտահանման ընդհանուր ծավալի 3/4-ը բաժին է ընկնում մեքենասարքավորումներին, արդիական տեխնոլոգիային, տրանսպորտային միջոցներին:

29 **Ո՞ր զույգում տրված երկրներում է բնակչության մեծ մասը դավանում իսլամ:**

- 1) Հունաստանում և Պորտուգալիայում
- 2) Իրաքում և Հորդանանում
- 3) Մյանմայում և Կամբոջայում
- 4) Ավստրալիայում և Նոր Զելանդիայում

30 **Ո՞ր զույգում տրված երկրները ունեն էքսկլավային տարածք:**

- 1) Չադը և Նիգերը
- 2) ԱՄՆ-ը և Ռուսաստանը
- 3) Պարագվայը և Բոլիվիան
- 4) Սան Մարինոն և Լեսոտոն

31 «Պետություն-բնական հարուստ ռեսուրսներ» սկզբունքով կազմված գույգերից ո՞րն է սխալ:

- 1) Ուկրաինա-գյուղատնտեսական հողահանդակներ
- 2) Թուրքիա-քրոմ
- 3) Բրազիլիա-ջրային ռեսուրսներ
- 4) Թուրքմենստան-անտառային ռեսուրսներ

32 Ո՞ր պնդումն է սխալ:

- 1) «Կանաչ հեղափոխության» շնորհիվ մի շարք զարգացող երկրներ (Հնդկաստան, Մեքսիկա և այլն) իրենց պարենային հիմնախնդիրը լուծել են սեփական արտադրության ընդլայնման հաշվին:
- 2) Գյուղատնտեսական հանդակները կազմում են համաշխարհային հողային ֆոնդի ավելի քան 60%-ը:
- 3) Համախառն ներքին արդյունքում (ՀՆԱ) ԱՄՆ-ի, Ճապոնիայի, Գերմանիայի ոչ արտադրական ոլորտի բաժինը 60-70% է:
- 4) Ջրով աշխատող էլեկտրակայաններին (ջրէկ) բաժին է ընկնում էլեկտրաէներգիայի համաշխարհային արտադրության շուրջ 20%-ը:

33 Ո՞ր գույգում տրված երկրներում է բնակչության բնական աճը 10%-ից բարձր:

- 1) Չինաստան և Ճապոնիա
- 2) Ֆրանսիա և Գերմանիա
- 3) Աֆղանստան և Հնդկաստան
- 4) Վրաստան և Հայաստան

34 Աշխարհում երկաթի արդյունահանմամբ առաջատար երկրներ են.

- 1) Վրաստանը և Իրանը
- 2) Բելառուսը և Լիտվան
- 3) Բրազիլիան և Ավստրալիան
- 4) Ֆրանսիան և Շվեյցարիան

35 Ո՞ր դաշտն է ընկած Արևմտյան Եփրատի հովտում:

- 1) Բասենի դաշտը
- 2) Մշո դաշտը
- 3) Ալաշկերտի դաշտը
- 4) Երզնկայի դաշտը

36 Տրված «գետ-վտակ» գույգերից ո՞րն է սխալ:

- 1) Ճորոխ-Օլթի
- 2) Կուր-Դեբեդ
- 3) Արևելյան Եփրատ-Բագրևանդ
- 4) Արաքս-Թարթառ

37 ՀՀ-ում ամպամած օրերի թիվն ամենափոքրն է.

- 1) Արագածի գագաթամերձ մասում
- 2) Տավուշում (Իջևան)
- 3) Սևանի ավազանում (Մարտունի)
- 4) Արարատյան դաշտում (Երասխ)

55 Տրված օվկիանոսային հոսանքներից ո՞րն է անցնում Աֆրիկայի հարավ-արևելյան ափերով:

- 1) Կանարյան
- 2) Բենգելյան
- 3) Սոմալիական
- 4) Մոզամբիկի

56 Տրված պնդումներից ո՞րն է բնորոշ Աֆրիկայի մերձարևադարձային (միջերկրածովային) մշտականաչ անտառների ու թփուտների բնական զոնային:

- 1) տարածված կենդանատեսակներն են էմու ջայլամը, գայլը, աղվեսը
- 2) մթնոլորտային տեղումները առավելապես թափվում են ձմռանը
- 3) հողային ծածկում գերակշռում են շագանակագույն և մոխրագորշ հողերը
- 4) հիմնականում տարածված բուսատեսակներն են բառբաբը, ֆիկուսը, կաուչուկատու հետան

57 Ո՞ր ժամանակաշրջանում են վարարում Աֆրիկայի մերձարևադարձային գոտու գետերը:

- 1) ողջ տարվա ընթացքում
- 2) յուրաքանչյուր կիսագնդի գարնանը
- 3) յուրաքանչյուր կիսագնդի ամռանը
- 4) յուրաքանչյուր կիսագնդի ձմռանը

58 Տրված շարքերից որի՞ բոլոր աշխարհագրական օբյեկտներն են գտնվում Հյուսիսային Ամերիկայում:

- 1) Թուրանի դաշտավայր, Ռուիս հրաբուխ, Մարակայթ լիճ
- 2) Կենտրոնական հարթավայր, Վինսոն լեռ, Օնեգա լիճ
- 3) Լա -Պլատայի դաշտավայր, Կոտոպակիսի հրաբուխ, Էրի լիճ
- 4) Մեծ Ավազան սարահարթ, Առափնյա լեռնաշղթա, Մեծ Արջի լիճ

59 Ո՞ր գույգում տրված երկրներն են միապետություններ:

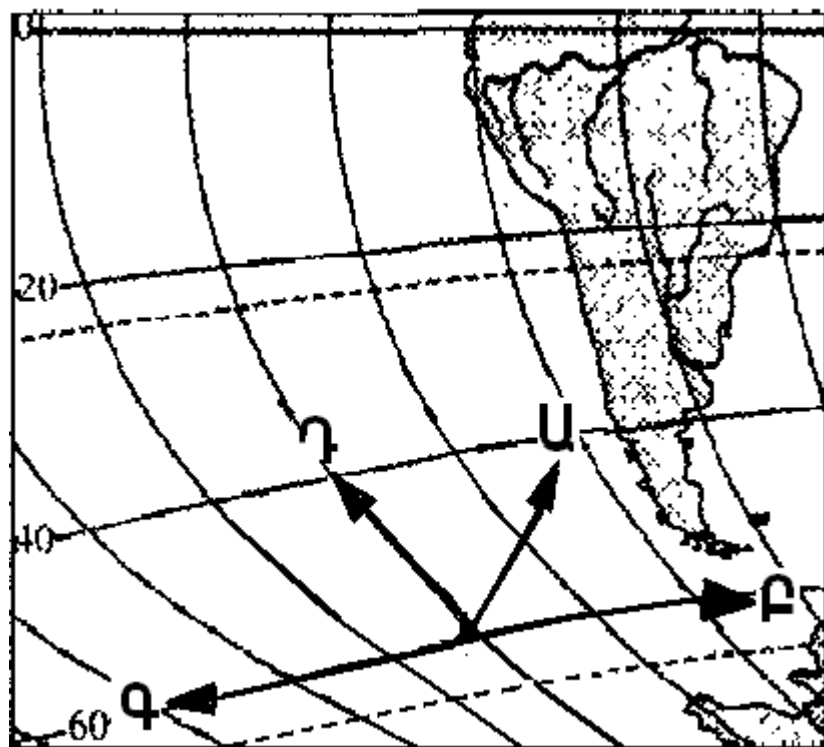
- 1) Բրազիլիա և Հունաստան
- 2) Իրան և Քուվեյթ
- 3) Հնդկաստան և Չինաստան
- 4) Նորվեգիա և Ճապոնիա

60 Ո՞ր պնդումն է ճիշտ:

- 1) Բնակչության վերարտադրության առաջին տիպի երկրներին բնորոշ են բնական աճի բարձր ցուցանիշները:
- 2) Բնակչության բնական աճը տարվա ընթացքում ծնվածների և մահացածների թվերի գումարն է:
- 3) Ժողովրդագրական պայթյունը բնորոշ է բնակչության վերարտադրության երկրորդ տիպի երկրների մեծ մասին:
- 4) Բնակչության վերարտադրության առաջին տիպի երկրներում իրականացվում է ծնելիության կրճատմանն ուղղված քաղաքականություն:

51 Քարտեզի հատվածի վրա n°-ը տառով նշված սլաքն է ցույց տալիս արևմուտքը:

- 1) Գ
- 2) Ա
- 3) Բ
- 4) Գ



52 Ժամը քանիսը կլինի 7-րդ ժամային գոտում գտնվող բնակավայրում, եթե 4-րդ ժամային գոտում գտնվող բնակավայրում ժամը 15⁰⁰-ն է:

- 1) 23⁰⁰
- 2) 11⁰⁰
- 3) 15⁰⁰
- 4) 18⁰⁰

53 Ո՞ր պնդումն է ճիշտ:

- 1) Արևադարձային լայնություններում գերիշխում է մթնոլորտային բարձր ճնշման մարզը:
- 2) Սառը, խիտ և ծանր օդի ճնշումը ավելի փոքր է, քան տաք օդինը:
- 3) Մթնոլորտի կազմում ածխաթթու գազի քանակը գերազանցում է ազոտի քանակին:
- 4) Անամպ օրերին օդի ամենաբարձր ջերմաստիճանը գրանցվում է արևածագի պահին:

54 Տրված «ապարատեսակ-ձագում» զույգերից n°-ն է ճիշտ:

- 1) կերակրի աղ - փոխակերպային (մետամորֆային)
- 2) պեմզա - նստվածքային
- 3) օբսիդիան - հրային (մագմային)
- 4) քարածուխ - հրային (մագմային)

38 Ո՞ր պնդումն է ճիշտ:

- 1) Սևանա լճի մակարդակի բարձրացմանը նպաստում է նաև Հրազդան գետով դեպի լիճ ջրի ներհոսքի մեծացումը:
- 2) Ակնա լիճը գոյացել է սողանքային պատվարի (արգելափակման) շնորհիվ:
- 3) ՀՀ արտեզյան ավազանի ջրերը, բարձր հանքայնացման շնորհիվ, պիտանի չեն խմելու և ոռոգման նպատակներով օգտագործել համար:
- 4) Մեծամոր լիճը առաջացել է լավաների տակից բխող աղբյուրների հետևանքով:

39 Ո՞ր պնդումն է ճիշտ:

- 1) Եզդիների մեծ մասն ապրում է Սյունիքի և Լոռու մարզերի գյուղական համայնքներում:
- 2) ՀՀ-ում ուրբանիզացման մակարդակը սահմանակից երկրների համեմատությամբ ցածր է:
- 3) 1960-ական թվականներից հետո ընկած ժամանակահատվածում ՀՀ բնակչության ծնելիության ցուցանիշը աճել է:
- 4) ՀՀ-ին բնորոշ է բնակչության խտության աստիճանական նվազումն ըստ տեղանքի բարձրության:

40 ՀՀ-ում բեռնաշրջանառությամբ տրանսպորտի n°-ը տեսակն է առաջատարը:

- 1) ջրայինը
- 2) ավտոմոբիլայինը
- 3) խողովակաշարայինը
- 4) երկաթուղայինը

41 Ո՞ր զույգում տրված մարզերի համար է գունավոր մետաղածուլությունը մասնագիտացման ճյուղ:

- 1) Արմավիրի և Վայոց ձորի
- 2) Տավուշի և Շիրակի
- 3) Գեղարքունիքի և Սյունիքի
- 4) Արագածոտնի և Շիրակի

42 ՀՀ n°-ը մարզի տարածքի զգալի մասն է ընկած Փամբակ և Չորագետ գետերի ավազաններում:

- 1) Լոռու
- 2) Շիրակի
- 3) Կոտայքի
- 4) Տավուշի

43 Մինչև 1000մ բացարձակ բարձրությունը ՀՀ բնակչության միջին խտությունը կազմում է շուրջ.

- 1) 700 մարդ/կմ²
- 2) 400 մարդ/կմ²
- 3) 500 մարդ/կմ²
- 4) 600 մարդ/կմ²

44 Մթնոլորտի բնածին աղտոտման աղբյուր է.

- 1) փոշեհողմը
- 2) օդային տրանսպորտ
- 3) ծովային տրանսպորտ
- 4) քիմիական պարարտանյութերի գերօգտագործումը

45 Մշակովի հողահանդակներով հարուստ է.

- 1) Եգիպտոսը
- 2) Օմանը
- 3) Նեպալը
- 4) Նիդեռլանդները

46 Ջրավազանները աղտոտող արհեստական նյութերից են.

- 1) ռադիոակտիվ թափոնները
- 2) գետերի ջրերում լուծված հանքային աղերը
- 3) գեյզերների ջրերում լուծված նյութերը
- 4) գետերով տեղափոխված անտառանյութը

47 Կենդանիների պահպանության միջոցառում է.

- 1) արգելոցների, արգելավայրերի վերացումը
- 2) կետագզիների զանգվածային որսը
- 3) ճահիճների և ճահճակալած հողերի չորացումը
- 4) կլիմայավարժեցումը

48 Բնական և մարդածին այն օբյեկտները, որոնք ունեն եզակիություն, պատմական կամ գեղարվեստական արժեք, գեղագիտական գրավչություն, առողջարարական-կազդուրիչ նշանակություն և կարող են օգտագործվել հանգստի ու զբոսաշրջության կազմակերպման համար կոչվում են.

- 1) սպառվող վերականգնվող ռեսուրսներ
- 2) գյուղատնտեսական հողահանդակ
- 3) ագրոարդյունաբերական համալիրներ
- 4) ռեկրեացիոն ռեսուրսներ

49 Քարտեզի վրա Դեբեդ գետը ո՞ր տառով է նշված:

- 1) Դ
- 2) Ա
- 3) Բ
- 4) Գ



50 Քարտեզի վրա Սպիտակ քաղաքը ո՞ր տառով է նշված:

- 1) Ը
- 2) Ե
- 3) Զ
- 4) Է