

ԱՇԽԱՐՀԱԳՐՈՒԹՅՈՒՆ

ԹԵՍՏ 3

Խմբի համարը

Նստարանի համարը

Հարգելի՛ դիմորդ

Առաջադրանքները կատարելիս յուրաքանչյուրից պետք է ընտրել այն տարբերակը, որը Ձեր կարծիքով ճիշտ պատասխանն է, և պատասխանների ձևաթղթի համապատասխան մասում կատարել նշում:

Խորհուրդ ենք տալիս առաջադրանքները կատարել ըստ հերթականության: Ուշադիր կարդացե՛ք յուրաքանչյուր առաջադրանքի պահանջը և պատասխանների առաջարկվող տարբերակները: Եթե Ձեզ չի հաջողվում որևէ առաջադրանքի անմիջապես պատասխանել, ժամանակը խնայելու նպատակով կարող եք այն բաց թողնել և դրան անդրադառնալ ավելի ուշ:

Ձեր առջև դրված թեստ-գրքույկի էջերի դատարկ մասերը ազատորեն կարող եք օգտագործել սևագրության համար: **Թեստ-գրքույկը չի ստուգվում: Ստուգվում է միայն պատասխանների ձևաթուղթը:**

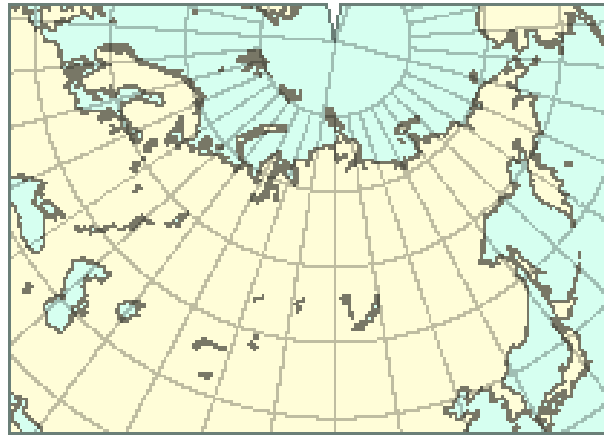
Առաջադրանքները կատարելուց հետո չմոռանաք պատասխանները ուշադիր և խնամքով նշել պատասխանների ձևաթղթում: Պատասխանների ձևաթղթի ճիշտ լրացումից է կախված Ձեր քննական միավորի ճշտությունը:

Ցանկանում ենք հաջողություն:

Ա մակարդակ

1 Ռ՞ր պրոյեկցիայով է պատկերված քարտեզը:

- 1) կոնային
- 2) ազիմուտային
- 3) գլանային
- 4) հասարակածային



2 Արշավախումբը իր նպատակակետին հասնելու համար պետք է շարժվի հարավ-արևելք: Արշավախումբը ո՞ր ազիմուտով պետք է շարժվի:

- 1) 315°
- 2) 45°
- 3) 225°
- 4) 135°

3 Երկու կետերի ուղիղ գծով հեռավորությունը քարտեզի վրա 16սմ է, իսկ ուղիղ գծով իրական հեռավորությունը՝ 24 կմ: Քարտեզի անվանական մասշտաբը կլինի.

- 1) 1 սմ-ում 0,7 կմ
- 2) 1սմ-ում 1,5 կմ
- 3) 1սմ-ում 384 կմ
- 4) 1սմ-ում 15 կմ

4 Ռ՞ր պնդումն է ճիշտ:

- 1) Երկրի գնդաձևության շնորհիվ մույն պահին երկրի մակերևույթի տարբեր աշխարհագրական լայնություններում Արեգակի ճառագայթներն ընկնում են տարբեր անկյան տակ:
- 2) Երկրագունդը էլիպսաձև է և հասարակածից ավելի շատ է սեղմված քան՝ բևեռներից:
- 3) Հավասարանկյուն պրոյեկցիայում աղավաղվում են միայն անկյունները, իսկ օբյեկտների մակերեքները և գծերի երկարությունները չեն աղավաղվում:
- 4) Ամենատեղադրված միջօրեականը գլխավոր կամ զրոյական միջօրեականն է:

5 Օրվա ընթացքում երկու անգամ (ցերեկը ջրավազանից դեպի ցամաք, իսկ գիշերը՝ ցամաքից դեպի ջրավազան) ուղղությունը փոխող քամին կոչվում է.

- 1) ցիկլոն
- 2) բրիզ
- 3) մուսսոն
- 4) պասսատ

(77-78) Քաղաքում օրվա ընթացքում չափել են օդի ջերմաստիճանը և ստացել են՝
 -1° , -4° , -6° , -2° , 7° , 16° , 10° , 4° :

77 Որոշել ջերմաստիճանի տատանման օրական լայնույթը (ամպլիտուդ):

78 Որոշել օդի օրական միջին ջերմաստիճանը:

(79-80) Երկրում բնակչության թիվը 10 000 000 մարդ է, որից գյուղական բնակչությունը կազմում է 6 000 000 մարդ: Երկրի տարածքը կազմում է $80\ 000\text{կմ}^2$:

79 Որոշել բնակչության միջին խտությունը:

80 Որոշել ուրբանիզացման մակարդակը:

6 Օվկիանոսի հատակի 200-2500մ խորությամբ կտրուկ խորացող մասը կոչվում է.

- 1) մայրցամաքային լանջ
- 2) մայրցամաքային ծանծաղուտ
- 3) փողրակ (անդունդ)
- 4) հորստ

7 Մառցադաշտի դանդաղ շարժման արդյունքում, նրա կողմից քերված, տարված քայքայված նյութերից առաջացած թմրաշարերը կոչվում են.

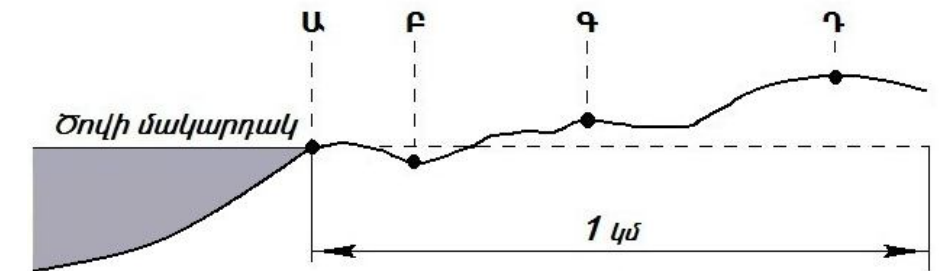
- 1) խառնարաններ
- 2) մորեններ
- 3) դյուններ
- 4) բարխաններ

8 Լեռան գագաթին օդի ջերմաստիճանը -14° է, իսկ նույն պահին ստորոտում՝ $+4^{\circ}$: Օդի ճնշումը գագաթին 380մմ է: Որքա՞ն կլինի օդի ճնշումը լեռան ստորոտին (յուրաքանչյուր 1000մ-ին ջերմաստիճանի փոփոխությունը ընդունել 6°).

- 1) 80մմ
- 2) 395մմ
- 3) 680մմ
- 4) 365մմ

9 Ռելիեֆի կտրվածքի նկարում n° ր տառով նշանակված կետում է մթնոլորտային ճնշումը ամենացածրը:

- 1) Ա
- 2) Բ
- 3) Գ
- 4) Դ



10 Նկարում արևմուտքից արևելք ուղղությամբ n° ր մայրցամաքի ռելիեֆի կտրվածքն է պատկերված:



- 1) Հարավային Ամերիկա
- 2) Աֆրիկա
- 3) Ավստրալիա
- 4) Անտարկտիդա

11 Ո՞ր գույգում տրված ծովերն են միմյանց հետ միացած նեղուցով:

- 1) Սարգասյան և Բաֆինի ծովերը
- 2) Չուկոտյան և Բերինգի ծովերը
- 3) Հարավչինական և Օխոտի ծովերը
- 4) Թիմորի և Կորալյան ծովերը

12 Ճնապողգուլային հողերը բնորոշ են.

- 1) հասարակածային խոնավ մշտադալար անտառների տարածման շրջաններին
- 2) բարեխառն գոտու խառն անտառների տարածման շրջաններին
- 3) բարեխառն գոտու լայնատերև անտառների տարածման շրջաններին
- 4) մերձարևադարձային գոտու սավանաների և նոսր անտառների տարածման շրջաններին

13 Այդ գետը հարթավայրային գետ է: Այն Հյուսիսային Սառուցյալ օվկիանոսի ամենամեծ ջրհավաք ավազան ունեցող գետն է: Ո՞րն է այդ գետը:

- 1) Օբը
- 2) Վոլգան
- 3) Ենիսեյը
- 4) Մակենգին

14 Ո՞ր պնդումն է ճիշտ:

- 1) Արևադարձային անապատները Հարավային Ամերիկայում տարածվում են Ատլանտյան օվկիանոսի առափնյա նեղ շերտով:
- 2) Հարավամերիկյան պլատֆորմի արևելյան մասում ընկած խաղաղօվկիանոսյան գետսինկլինալում ձևավորվել են Անդյան լեռները:
- 3) Հարավային Ամերիկայի բարեխառն գոտու արևելյան մասում կլիման ցամաքային է:
- 4) Հարավային Ամերիկայի տարածքի մեծ մասը պատկանում է ներքին հոսքի ավազանին:

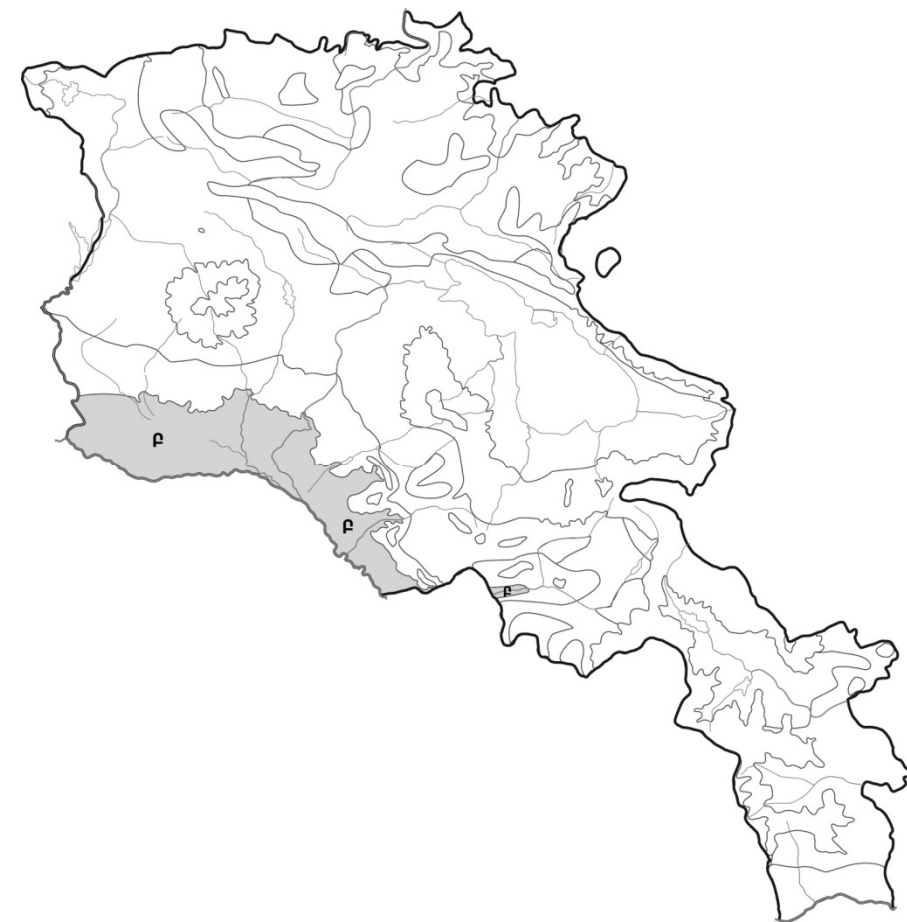
15 Ո՞ր պնդումն է սխալ:

- 1) Խոշոր գետերի քշած-տարած նյութերը՝ գետաբերուկները, կուտակվելով առաջացնում են հարթավայրեր:
- 2) Երկրի մակերևույթից ներծծվող ջուրը, հանդիպելով լուծվող նյութերի (կրաքար, կավիճ), լուծում հեռացնում է դրանք՝ առաջացնելով քարայրներ:
- 3) Հրաբխի ժայթքման ժամանակ մղանցքի վերևում առաջացած ձագարածև գոգավորությունը կոչվում է խառնարան:
- 4) Երկրակեղևի մայրցամաքային տիպում բազալտային շերտը գտնվում է նստվածքային և գրանիտային շերտերի միջև:

16 «Լիճ-թափվող գետ» սկզբունքով կազմված գույգերից ո՞րն է ճիշտ:

- 1) Սևանա-Մասրիկ
- 2) Վերին-Մակենգի
- 3) Ուրմիա-Տիգրիս
- 4) Տանգանիկա-Չամբեզի

75 Քարտեզի վրա ՀՀ լանդշաֆտային ո՞ր գոտին է նշված Բ տառով:



- 1) մերձալպյան և ալպյան
- 2) լեռնաանտառային
- 3) անապատակիսաանապատային
- 4) ձյունամերձ

76 Հասարակածի վրա գտնվող երկու կետերից մեկը գտնվում է արլ. ե. 65°-ի, մյուսը՝ արմ. ե. 130°-ի վրա: Որքա՞ն կլինի նրանց միջև ամենակարճ հեռավորությունը արտահայտված կիլոմետրով:

71 Ո՞ր գույգում տրված երկրներն են ցորենի արտադրությամբ գտնվում աշխարհի առաջատար եռյակում:

- 1) Նորվեգիա և Ինդոնեզիա
- 2) Շվեդիա և Իսլանդիա
- 3) Լեհաստան և Իրան
- 4) Չինաստան և ԱՄՆ

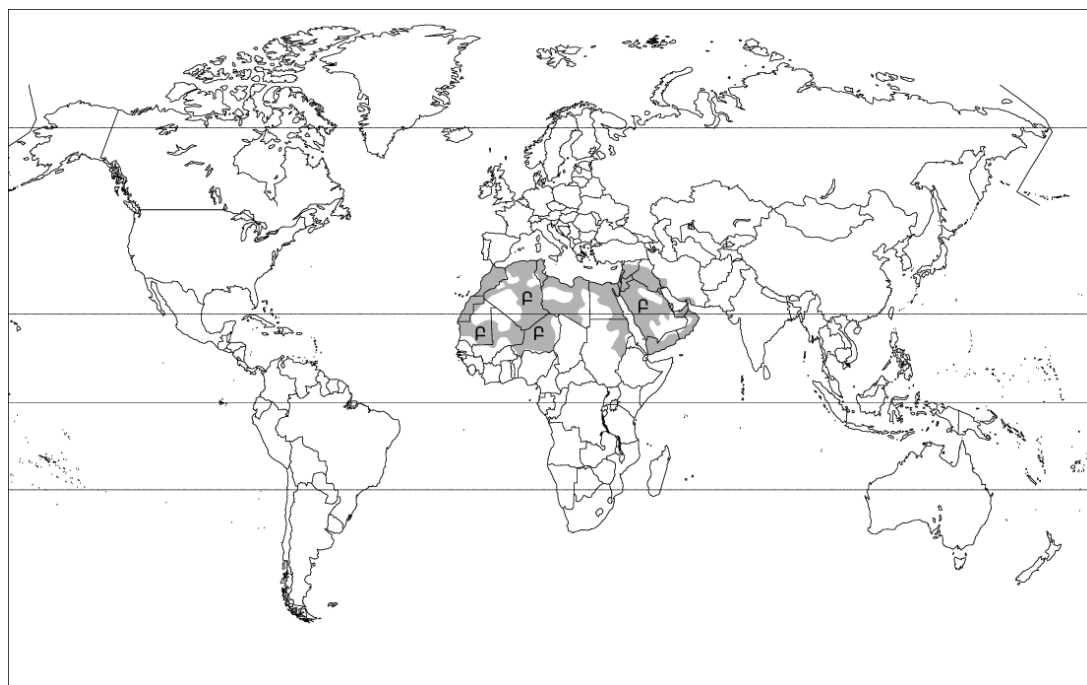
72 Տրվածներից ո՞րը բնակավայրերի օդային ավազանի մաքրության պահպանությանն ուղղված միջոցառում չէ:

- 1) փոշեծծիչ և գազակլանիչ կայանքների տեղադրումը
- 2) կանաչապատ տարածքների ստեղծումը
- 3) բնակավայրերը շրջանցող ավտոմայրուղիների ստեղծումը
- 4) աքվակուլտուրայի զարգացումը

73 Կենդանական ռեսուրսների պահպանությանն ուղղված միջոցառում չէ՝

- 1) արոտաշրջանառության կազմակերպումը
- 2) հատուկ պահպանվող տարածքների ստեղծումը
- 3) կենսատեխնիկական միջոցառումների կիրառումը
- 4) կենդանիների կլիմայավարժեցումը

74 Քարտեզի վրա Բ տառով նշված տարածքներում ո՞ր լեզուն է գերակշռում:



- 1) եբրայերեն
- 2) թուրքերեն
- 3) արաբերեն
- 4) պարսկերեն

17 «Հարթավայր-աշխարհամաս» սկզբունքով կազմված գույգերից ո՞րն է ճիշտ:

- 1) Գվիանական սարահարթ-Աֆրիկա
- 2) Մեծ հարթավայրեր-Ասիա
- 3) Պադանի դաշտավայր-Ավստրալիա և Օվկիանիա
- 4) Մերձատլանտյան դաշտավայր-Ամերիկա

18 Ո՞ր ծովային հոսանքներն են ազդեցություն թողնում Աֆրիկայի կլիմայի ձևավորման վրա:

- 1) Բրազիլական և Պերուական
- 2) Գվինեական և Բենգելյան
- 3) Գվիանական և Գոլֆստրիմ
- 4) Հյուսիսատլանտյան և Մոսսոնային

19 Քարտեզի վրա ո՞ր տառով է նշված Ադրիատիկ ծովը:

- 1) Դ
- 2) Ա
- 3) Բ
- 4) Գ



20 **Քարտեզի վրա ո՞ր տառով է նշված Բուդապեշտ մայրաքաղաքը:**

- 1) Ը
- 2) Ե
- 3) Զ
- 4) Է

21 **Այն երևույթը, երբ ամրապնդվում է ազգի լեզվական ու մշակութային ընդհանրությունը, երբ ազգը դառնում է միասնական ու ամրակուռ կոչվում է.**

- 1) ազգային համախմբում
- 2) ժողովրդագրական ճգնաժամ
- 3) ազգերի ձուլում
- 4) ժողովրդագրական քաղաքականություն

22 **Գյուղատնտեսական արտադրության վարման այն եղանակը, երբ գյուղատնտեսական մթերքների ավելացումը ձեռք է բերվում ցանքատարածությունների ընդարձակման և անասունների գլխաքանակի աճի հաշվին կոչվում է.**

- 1) ինտենսիվ գյուղատնտեսություն
- 2) «կանաչ հեղափոխություն»
- 3) ագրոարդյունաբերական համալիր
- 4) էքստենսիվ գյուղատնտեսություն

23 **Այդ երկիրը Հարավային Եվրոպայի խոշոր երկրներից է: Բնակչության գերակշիռ մասը ուղղափառ քրիստոնյաներ են: Չարգացած է մերձարևադարձային պաղարածությունը (ձիթապտուղ, խաղող, ցիտրուսներ): Ո՞րն է այդ երկիրը:**

- 1) Իտալիան
- 2) Ալբանիան
- 3) Իսպանիան
- 4) Հունաստանը

24 **Երկրի բնակչության թիվը 4680000 մարդ է: Մեկ բնակչին բաժին է հասնում 1,8 հա գյուղատնտեսական հողահանդակ: Երկրի գյուղատնտեսական հողահանդակների մակերեսը կլինի.**

- 1) 26000000 հա
- 2) 8424000հա
- 3) 2600000 հա
- 4) 84240000հա

25 **«Ժողովուրդ-տարածված կրոն» սկզբունքով կազմված զույգերից ո՞րն է սխալ:**

- 1) պարսիկներ- մահմեդականություն
- 2) ճապոնացիներ-սինտոյականություն
- 3) արբանազիներ- քրիստոնեություն
- 4) մոնղոլներ- բուդդայականություն

65 **ՀՀ լեռնագրության վերաբերյալ ո՞ր պնդումն է ճիշտ:**

- 1) Ուրծի լեռնաշղթայից սկսվում և դեպի արևելք գալարածև տարածվում են Բարգուշատի և Չանգեգուրի լեռնաշղթաները:
- 2) Սևանա լիճը եզրավորված է միայն ծալքաբեկորավոր լեռներով:
- 3) ՀՀ ամենաբարձր ծալքաբեկորավոր լեռնագագաթը Կապուտջուղն է:
- 4) Աշոցքի սարահարթում են գտնվում Ծղուկ և Մեծ Իշխանասար գագաթները:

66 **ՀՀ կլիմայի վերաբերյալ ո՞ր պնդումն է ճիշտ:**

- 1) Տարվա ցուրտ ժամանակահատվածում միջլեռնային գոգավորություններում դիտվում է ջերմաստիճանային շրջադասություն (ինվերսիա):
- 2) Հանրապետության տարածքը ամբողջությամբ գտնվում է բարեխառն կլիմայական գոտում:
- 3) ՀՀ տարածքում ամենացածր ջերմաստիճանը գրանցվել է Արագածի լանջին՝ Քարի լճի շրջանում:
- 4) Տարվա ընթացքում տեղումների նվազագույն քանակը թափվում է գարնան ամիսներին:

67 **ՀՀ բնակչության վերաբերյալ ո՞ր պնդումն է սխալ:**

- 1) Բնակչության խտությունը մեծ է Արմավիրի մարզում:
- 2) Ազգային կազմով գրեթե միատարր երկիր է (մոտ 98%-ը հայեր):
- 3) Բնակչության խտության ցուցանիշն ամենաբարձրն է մինչև 1000 մ բարձրության գոտում:
- 4) Ամենաբարձրադիր բնակավայրը գտնվում է Տավուշի մարզում:

68 **ՀՀ արդյունաբերության վերաբերյալ ո՞ր պնդումն է ճիշտ:**

- 1) Ալյումինի արդյունաբերության կենտրոնը Երևանն է:
- 2) ՀՀ մեքենաշինության տեղաբաշխումը ամբողջությամբ համընկնում է գունավոր մետաղաձուլության տեղաբաշխման հետ:
- 3) ՀՀ էլեկտրակայանների ընդհանուր թվում առավել շատ է ջէկ-երի քանակը:
- 4) Քիմիական արդյունաբերության խոշոր կենտրոններ են Արմավիր և Գյումրի քաղաքները:

69 **Տրվածներից ո՞րն է բնորոշ և՛ Սյունիքի, և՛ Վայոց ձորի մարզերին:**

- 1) Աչքի են ընկնում ուրբանիզացման բարձր մակարդակով:
- 2) Մարզերում գերակշռում են մակերևույթի հարթ ձևերը:
- 3) Սահմանակից են Նախիջևանի ԻՀ-ին:
- 4) Տուֆի, պեռլիտի պաշարներով ամենահարուստ մարզերն են:

70 **ՀՀ ո՞ր մարզում է գտնվում Շիկահողի արգելոցը:**

- 1) Արմավիրի
- 2) Տավուշի
- 3) Արարատի
- 4) Սյունիքի

- 60 **Ո՞ր պնդումն է ճիշտ:**
- 1) Բնակչության վերարտադրության առաջին տիպի երկրներում իրականացվում է ծնելիության կրճատմանն ուղղված քաղաքականություն:
 - 2) Բնակչության բնական աճը բնակչության թվի փոփոխությունն է միգրացիայի հաշվին:
 - 3) Բնակչության վերարտադրության երկրորդ տիպի երկրներին բնորոշ է դեպոպուլյացիան:
 - 4) Բնակչության վերարտադրության երկրորդ տիպին են պատկանում Ասիայի, Աֆրիկայի զարգացող երկրները:

- 61 **Տրված երկրներից որի՞ էլեկտրաէներգետիկայի կառուցվածքում է գերակշռում ջրէլեմենտի բաժինը:**
- 1) Նորվեգիա
 - 2) Ավստրալիա
 - 3) Ալժիր
 - 4) Ֆրանսիա

- 62 **Չինաստանի վերաբերյալ ո՞ր պնդումն է ճիշտ:**
- 1) Էլեկտրաէներգետիկայի կառուցվածքում գերակշռում է ջրէլեմենտի բաժինը:
 - 2) Աշխարհի ամենաբարձր ուրբանիզացման մակարդակ ունեցող երկիրն է:
 - 3) Երկրի արևելքում են տեղաբաշխված գլխավոր արդյունաբերական կենտրոնները:
 - 4) Արտահանության կառուցվածքում մեծ է ածխի ու երկաթաքարի բաժինը:

- 63 **Բնութագրումով որոշել երկիրը:**
- Տարածքի մեծությամբ աշխարհի գերխոշոր երկրներից է: Ներկայիս բնակչության մեծամասնությունը ձևավորվել է ներգաղթի արդյունքում: Բնակչության 90%-ը բնակվում է երկրի հարավային սահմանի երկայնքով: Երկիրը գտնվում է զարգացման հետարդյունաբերական փուլում, տնտեսության կառուցվածքում շատ բարձր են ծառայությունների ոլորտի, մշակող արդյունաբերության բաժինները: Միջազգային մասնագիտացման ճյուղերից է փայտամթերումը: Այդ երկիրն է՝
- 1) Չինաստան
 - 2) Հնդկաստան
 - 3) Բրազիլիա
 - 4) Կանադա

- 64 **Հայկական լեռնաշխարհի վերաբերյալ ո՞ր պնդումն է ճիշտ:**
- 1) Լեռնաշխարհից արևմուտք տարածվում է Իրանական բարձրավանդակը:
 - 2) Զբաղեցնում է մոտ 200հազ. կմ² մակերես:
 - 3) Գտնվում է Խաղաղօվկիանոսյան գեոսինկլինալային գոտու կենտրոնական մասում:
 - 4) Սև ծովի ափին գուգահեռ տարածվում են Արևելապոնտական լեռները:

- 26 **«Պետություն-թերակղզի» սկզբունքով կազմված գույգերից ո՞րն է սխալ:**
- 1) Օման-Արաբական
 - 2) Պորտուգալիա - Պիրենեյան
 - 3) Նորվեգիա-Սկանդինավյան
 - 4) Նեպալ-Հնդկաչին

- 27 **«Արդյունաբերության ճյուղ-հումք» սկզբունքով տրված գույգերից ո՞րն է սխալ:**
- 1) Էլեկտրաէներգետիկա-բնական գազ
 - 2) քիմիական արդյունաբերություն-նավթ
 - 3) սև մետաղաձուլություն-երկաթաքար
 - 4) սննդի արդյունաբերություն-բամբակ

- 28 **Ո՞ր պնդումն է սխալ:**
- 1) Ֆրանսիայում խաղողագործությունը տարածված է ամենուրեք, բացառությամբ հյուսիսի և հյուսիս-արևմուտքի:
 - 2) Կորսիկա կղզին պատկանում է Ֆրանսիային:
 - 3) Ֆրանսիան ակտիվորեն վարում է բնակչության բնական աճը խրախուսող ժողովրդագրական քաղաքականություն:
 - 4) Ֆրանսիան այլումիևի սեփական պահանջարկը բավարարում է բացառապես ներկրված այլումիևի գլանվածքի շնորհիվ:

- 29 **Ո՞ր գույգում տրված երկրներում է բնակչության մեծ մասը դավանում իսլամ:**
- 1) Ինդոնեզիայում և Աֆղանստանում
 - 2) Արգենտինայում և Սեբսիկայում
 - 3) Վիետնամում և Լաոսում
 - 4) Իսրայելում և Վրաստանում

- 30 **Ո՞ր գույգում տրված երկրները ունեն անկլավային տարածք:**
- 1) Չադը և Նիգերը
 - 2) ԱՄՆ-ը և Ռուսաստանը
 - 3) Ռումինիան և Մոլդովան
 - 4) Սան Մարինոն և Լեստոտոն

- 31 **«Պետություն-բնական հարուստ ռեսուրսներ» սկզբունքով կազմված գույգերից ո՞րն է սխալ:**
- 1) Ճապոնիա-գյուղատնտեսական հողահանդակներ
 - 2) Վրաստան-մանգան
 - 3) Նորվեգիա-ջրաէներգետիկ ռեսուրսներ
 - 4) Բրազիլիա-երկաթ

- 32 **Ո՞ր պնդումն է ճիշտ:**
- 1) «Կանաչ հեղափոխությունը» 21-րդ դարի երևույթ է և բնորոշ է աշխարհի զարգացած երկրներին, հատկապես ԱՄՆ-ին, Գերմանիային և Ճապոնիային:
 - 2) Այժմ երկրագնդի մեկ բնակչի հողային ռեսուրսներով ապահովվածությունը 20-րդ դարի կեսերի համեմատ աճել է:
 - 3) Հետարդյունաբերական փուլում գտնվող երկրներում Համախառն ներքին արդյունքի մեջ (ՀՆԱ) գյուղատնտեսության բաժինը գերազանցում է 50%-ը:
 - 4) Աշխարհում էլեկտրաէներգիայի արտադրության մեջ ամենամեծ բաժին ունեն ջերմաէլեկտրակայանները(ՋԷԿ):

- 33 **Ո՞ր գույգում տրված երկրներում է բնակչության բնական աճը կազմում մինչև 10%:**
- 1) Եգիպտոս և Նիգերիա
 - 2) Չինաստան և Ճապոնիա
 - 3) Աֆղանստան և Նեպալ
 - 4) Հնդկաստան և Բանգլադեշ

- 34 **Աշխարհում ածխի արդյունահանմամբ առաջատար երկրներ են.**
- 1) Ադրբեջանը և Իրանը
 - 2) Իտալիան և Հունաստանը
 - 3) Հնդկաստանը և Չինաստանը
 - 4) Ֆրանսիան և Շվեյցարիան

- 35 **Ո՞ր դաշտն է ընկած Արաքսի հովտում:**
- 1) Բասենի դաշտը
 - 2) Երզնկայի դաշտը
 - 3) Ալաշկերտի դաշտը
 - 4) Մշո դաշտը

- 36 **Տրված «գետ-վտակ» գույգերից ո՞րն է սխալ:**
- 1) Արևմտյան Եփրատ-Կուր
 - 2) Կուր-Թարթառ
 - 3) Ճորոխ-Օլթի
 - 4) Արաքս-Ախուրյան

- 37 **ՀՀ-ում ամպամած օրերի թիվն ամենամեծն է.**
- 1) Հարավ-արևելյան շրջանում (Մեղրի)
 - 2) Հյուսիս-արևելյան շրջանում (Իջևան)
 - 3) Արագածի գագաթամերձ մասում
 - 4) Արարատյան դաշտում (Երասխ)

- 54 **Տրված «ապարատեսակ - ծագում» գույգերից ո՞րն է ճիշտ:**
- 1) կրաքար - փոխակերպային (մետամորֆային)
 - 2) մարմար - նստվածքային
 - 3) գրանիտ - նստվածքային
 - 4) բազալտ - հրային (մագմային)

- 55 **Տրված օվկիանոսային հոսանքներից ո՞րն է անցնում Եվրասիայի հարավային ափերով:**
- 1) Գոլֆստրիմ
 - 2) Կուրոսիո
 - 3) Մուսոնային
 - 4) Կանարյան

- 56 **Տրված պնդումներից ո՞րն է բնորոշ Աֆրիկայի սավաննաների և նոսրանտառների բնական զոնային:**
- 1) հիմնականում տարածված կենդանատեսակներն են արջը, գայլը, աղվեսը
 - 2) տարածվում է հիմնականում մերձհասարակածային նաև հասարակածային (արևելքում) ու արևադարձային կլիմայական գոտիներում
 - 3) հողային ծածկում գերակշռում են պողոզային և ճմպապողպային հողերը
 - 4) հիմնականում տարածված բուսատեսակներն են ֆիկուսը, կաուչուկատու հնեան, փաթաթվող լիանները

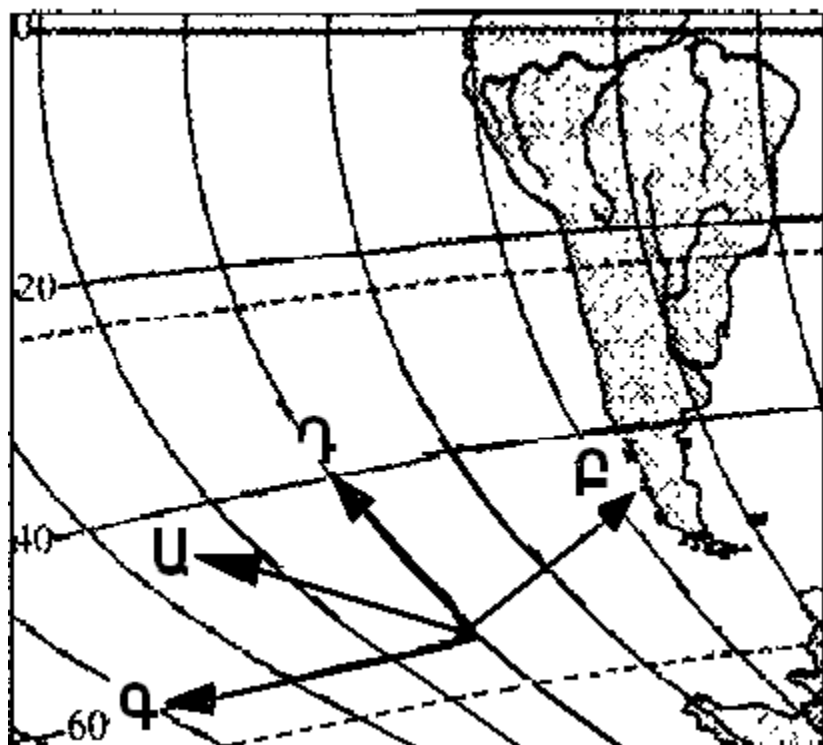
- 57 **Ո՞ր ժամանակաշրջանում են վարարում Աֆրիկայի մերձհասարակածային գոտու գետերը:**
- 1) ողջ տարվա ընթացքում
 - 2) յուրաքանչյուր կիսագնդի գարնանը
 - 3) յուրաքանչյուր կիսագնդի ամռանը
 - 4) յուրաքանչյուր կիսագնդի ձմռանը

- 58 **Տրված շարքերից որի՞ բոլոր աշխարհագրական օբյեկտներն են գտնվում Հարավային Ամերիկայում:**
- 1) Օրինոկոյի դաշտավայր, Ռուիս հրաբուխ, Պոոպո լիճ
 - 2) Պադանի դաշտավայր, Վինսոն լեռ, Իսիկ-Կուլ լիճ
 - 3) Լա - Պլատայի դաշտավայր, Օրիսաբա հրաբուխ, Էրի լիճ
 - 4) Լավրենտիյան սարահարթ, Կոտոպախի հրաբուխ, Մեծ Արջի լիճ

- 59 **Ո՞ր գույգում տրված երկրներն են միապետություններ:**
- 1) Իռլանդիա և Իտալիա
 - 2) Թուրքիա և Ադրբեջան
 - 3) Բելգիա և Շվեդիա
 - 4) Պորտուգալիա և Ֆրանսիա

51 Քարտեզի հատվածի վրա ո՞ր տառով նշված սլաքն է ցույց տալիս հյուսիսը:

- 1) Գ
- 2) Ա
- 3) Բ
- 4) Գ



52 Ժամը քանիսը կլինի 5-րդ ժամային գոտում գտնվող բնակավայրում, եթե 8-րդ ժամային գոտում գտնվող բնակավայրում ժամը 18⁰⁰-ն է:

- 1) 23⁰⁰
- 2) 13⁰⁰
- 3) 15⁰⁰
- 4) 21⁰⁰

53 Ո՞ր պնդումն է ճիշտ:

- 1) Հասարակածային լայնություններում գերիշխում է մթնոլորտային բարձր ճնշման մարզը:
- 2) Ջերմաստիճանի բարձրացումից մթնոլորտային ճնշումը բարձրանում է:
- 3) Մթնոլորտի կազմում թթվածնի քանակը գերազանցում է ազոտի քանակին:
- 4) Մթնոլորտային օդը տաքանում է Երկրի մակերևույթից ստացած ջերմության հաշվին:

38 Ո՞ր պնդումն է ճիշտ:

- 1) Քասաղը Մեծամորի աջակողմյան վտակն է և սկիզբ է առնում Կարսի սարահարթից:
- 2) ՀՀ ջրային պաշարների մեծ մասը ձևավորվում է հարևան տարածքներից՝ Արաքս գետի ջրային պաշարների հաշվին:
- 3) ՀՀ գետային ցանցը առավել զարգացած է Կուրի ավազանում և Ջանգեզուրի ծալքաբեկորավոր լեռների շրջանում:
- 4) ՀՀ-ում ամենամեծ հանքայնացում ունեն հրաբխային մարզի ջրերը:

39 Ո՞ր պնդումն է ճիշտ:

- 1) Եզդիների մեծ մասն ապրում է Տավուշի և Գեղարքունիքի մարզերի գյուղական համայնքներում:
- 2) ՀՀ-ում բնակչության միջին խտությունը սահմանակից երկրների համեմատությամբ ցածր է:
- 3) 1960-ական թվականներից հետո ընկած ժամանակահատվածում ՀՀ բնակչության ծնելիության ցուցանիշը աճել է:
- 4) ՀՀ-ին բնորոշ է բնակչության խտության աստիճանական նվազումն ըստ տեղանքի բարձրության:

40 ՀՀ-ում ուղևորաշրջանառությամբ տրանսպորտի ո՞ր տեսակն է առաջատարը:

- 1) ջրայինը
- 2) երկաթուղայինը
- 3) խողովակաշարայինը
- 4) ավտոմոբիլայինը

41 Ո՞ր զույգում տրված մարզերի համար է հանքային ջրերի արտադրությունը մասնագիտացման ճյուղ:

- 1) Արմավիրի և Արագածոտնի
- 2) Լոռու և Շիրակի
- 3) Տավուշի և Կոտայքի
- 4) Սյունիքի և Շիրակի

42 ՀՀ ո՞ր մարզի տարածքի զգալի մասն է ընկած Ազատ և Վեդի գետերի ավազաններում:

- 1) Արագածոտնի
- 2) Վայոց ձորի
- 3) Արարատի
- 4) Արմավիրի

43 Մինչև 1000մ բացարձակ բարձրության վրա է բնակվում ՀՀ բնակչության մոտ.

- 1) 64%-ը
- 2) 34%-ը
- 3) 44%-ը
- 4) 54%-ը

44 **Տրվածներից ո՞րն է մթնոլորտի մարդածին աղտոտման աղբյուր:**

- 1) փոշեհողմը
- 2) հրաբուխը
- 3) ծովային տրանսպորտը
- 4) լեռնային ապարների քայքայումը

45 **Մշակովի հողահանդակներով հարուստ է.**

- 1) Նորվեգիան
- 2) Եգիպտոսը
- 3) Իսլանդիան
- 4) Ուկրաինան

46 **Ջրավազանները աղտոտող արհեստական նյութերից են.**

- 1) ջրէկերում էներգետիկ նպատակներով օգտագործված ջրերը
- 2) հարթավայրային գետերով տեղափոխվող փայտանյութերը
- 3) քիմիական պարարտանյութերը
- 4) ապարների քիմիական հողմահարման հետևանքով առաջացած նյութերը

47 **Հողաբարելավման միջոցառում է.**

- 1) օգտակար հանածոների հանքավայրերի շահագործումը
- 2) հողերի աղակալումը
- 3) գերխոնավ հողերի ցամաքեցումը
- 4) շահագործվող հանքավայրերում պոչամբարների ստեղծումը

48 **Օգտակար հանածոների հանքաքարային և ոչմետաղային պաշարները, որոնք գտնվում են Երկրի մակերևույթում, ընդերքում, ծովերի, օվկիանոսների, լճերի ջրերում և օգտագործվում են տնտեսության մեջ կոչվում են.**

- 1) հանքային ռեսուրսներ
- 2) հողային ռեսուրսներ
- 3) երկրակեղևի շերտեր
- 4) ռեկրեացիոն ռեսուրսներ

49 **Քարտեզի վրա Ադստև գետը ո՞ր տառով է նշված:**

- 1) Ղ
- 2) Ա
- 3) Բ
- 4) Գ



50 **Քարտեզի վրա Ստեփանավան քաղաքը ո՞ր տառով է նշված:**

- 1) Ը
- 2) Ե
- 3) Զ
- 4) Է