

ԱՇԽԱՐՀԱԳՐՈՒԹՅՈՒՆ

ԹԵՍՏ 2

Խմբի համարը

Նստարանի համարը

*Հարգելի՛ դիմորդ*

Առաջադրանքները կատարելիս յուրաքանչյուրից պետք է ընտրել այն տարբերակը, որը Ձեր կարծիքով ճիշտ պատասխանն է, և պատասխանների ձևաթղթի համապատասխան մասում կատարել նշում:

Խորհուրդ ենք տալիս առաջադրանքները կատարել ըստ հերթականության: Ուշադիր կարդացե՛ք յուրաքանչյուր առաջադրանքի պահանջը և պատասխանների առաջարկվող տարբերակները: Եթե Ձեզ չի հաջողվում որևէ առաջադրանքի անմիջապես պատասխանել, ժամանակը խնայելու նպատակով կարող եք այն բաց թողնել և դրան անդրադառնալ ավելի ուշ:

Ձեր առջև դրված թեստ-գրքույկի էջերի դատարկ մասերը ազատորեն կարող եք օգտագործել սևագրության համար: ***Թեստ-գրքույկը չի ստուգվում: Ստուգվում է միայն պատասխանների ձևաթուղթը:***

Առաջադրանքները կատարելուց հետո չմոռանաք պատասխանները ուշադիր և խնամքով նշել պատասխանների ձևաթղթում: Պատասխանների ձևաթղթի ճիշտ լրացումից է կախված Ձեր քննական միավորի ճշտությունը:

**Ցանկանում ենք հաջողություն:**

## Ա մակարդակ

1 Ռ՞ր պրոյեկցիայով է պատկերված քարտեզը:

- 1) գլանային
- 2) ազիմուտային
- 3) հասարակածային
- 4) կոնային



2 Արշավախումբը իր նպատակակետին հասնելու համար պետք է շարժվի հյուսիսարևմուտք: Արշավախումբը ո՞ր ազիմուտով պետք է շարժվի:

- 1) 45°
- 2) 225°
- 3) 135°
- 4) 315°

3 Երկու կետերի ուղիղ գծով հեռավորությունը քարտեզի վրա 16սմ է, իսկ ուղիղ գծով իրական հեռավորությունը՝ 40 կմ: Քարտեզի անվանական մասշտաբը կլինի.

- 1) 1սմ-ում 2,5 կմ
- 2) 1սմ-ում 640 կմ
- 3) 1սմ-ում 64 կմ
- 4) 1 սմ-ում 25 կմ

4 Ռ՞ր պնդումն է ճիշտ:

- 1) Գլոբուսի վրա բոլոր միջօրեականները իրար հավասար են:
- 2) Հս. լ. 66°30' գուգահեռականի վրա գիշերահավասարի երևույթը տարվա մեջ նկատվում է մեկ անգամ՝ դեկտեմբերի 22-ին:
- 3) Տվյալ պահին նույն միջօրեականի վրա գտնվող վայրերում, կախված դրանց աշխարհագրական լայնությունից գրանցվում են տարբեր տեղական ժամանակներ:
- 4) Բևեռային շառավիղը մեծ է հասարակածային շառավղից:

(77-78) Քաղաքում օրվա ընթացքում չափել են օդի ջերմաստիճանը և ստացել են՝  
-5°, -3°, -1°, 1°, 4°, 5°, 7°, 8°:

77 Որոշել օդի ջերմաստիճանի տատանման օրական լայնույթը (ամպլիտուդ):

78 Որոշել օդի օրական միջին ջերմաստիճանը:

(79-80) Երկրում բնակչության քիվը 5 000 000 մարդ է, որից գյուղական բնակչությունը կազմում է 2 000 000 մարդ: Երկրի տարածքը կազմում է 50 000 կմ<sup>2</sup>:

79 Որոշել բնակչության միջին խտությունը:

80 Որոշել ուրբանիզացման մակարդակը:

5 Չմռանը ցամաքից դեպի ծով, իսկ ամռանը՝ ծովից դեպի ցամաք տարվա ընթացքում երկու անգամ ուղղությունը փոխող քամին կոչվում է.

- 1) բրիզ
- 2) մուսսոն
- 3) պասսատ
- 4) ցիկլոն

6 Օվկիանոսի հատակի մինչև 200 մ խորությամբ տեղամասը, որը մայրցամաքի շարունակությունն է ջրի տակ կոչվում է.

- 1) մայրցամաքային ծանծաղուտ
- 2) փողրակ (անդունդ)
- 3) հորստ
- 4) մայրցամաքային լանջ

7 Անապատում խոչընդոտի հանդիպած ավազահոսքի կուտակման հետևանքով առաջացած կիսալուսնաձև ավազաթմբերը կոչվում են.

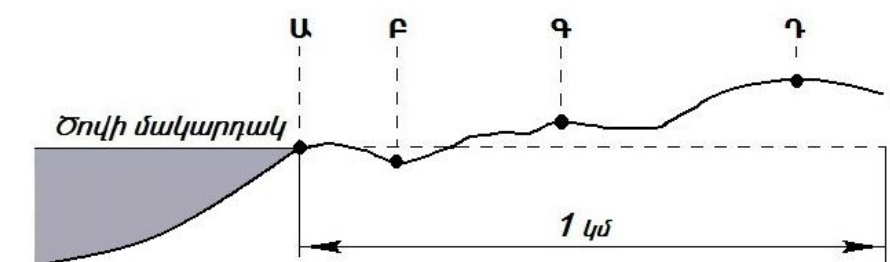
- 1) մորեններ
- 2) դյուններ
- 3) բարխաններ
- 4) խառնարաններ

8 Լեռան գագաթին օդի ջերմաստիճանը -9° է, իսկ նույն պահին ստորոտում՝ +6°: Օդի ճնշումը գագաթին 460մմ է: Որքա՞ն կլինի օդի ճնշումը լեռան ստորոտին (յուրաքանչյուր 1000մ-ին ջերմաստիճանի փոփոխությունը ընդունել 6°):

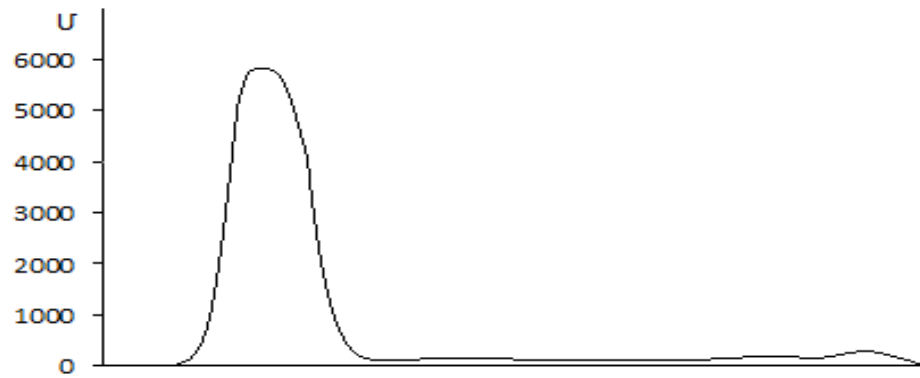
- 1) 210մմ
- 2) 435մմ
- 3) 485մմ
- 4) 710մմ

9 Ռելիեֆի կտրվածքի նկարում n°ր տառով նշանակված կետում է մթնոլորտային ճնշումը ամենաբարձրը:

- 1) Գ
- 2) Բ
- 3) Ա
- 4) Դ



10 Նկարում արևմուտքից արևելք ուղղությամբ ո՞ր մայրցամաքի ռելիեֆի կտրվածքն է պատկերված:



- 1) Աֆրիկա
- 2) Ավստրալիա
- 3) Անտարկտիդա
- 4) Հարավային Ամերիկա

11 Ո՞ր գույգում տրված ծովերն են միմյանց հետ միացած նեղուցով:

- 1) Ազովի և Մարմարա ծովերը
- 2) Արաֆուրյան և Կորալյան ծովերը
- 3) Բարենցի և Լապտևների ծովերը
- 4) Հարավչինական և Ճապոնական ծովերը

12 Գորշ անտառային հողերը բնորոշ են.

- 1) բարեխառն գոտու փշատերև անտառների տարածման շրջաններին
- 2) բարեխառն գոտու լայնատերև անտառների տարածման շրջաններին
- 3) մերձարևադարձային գոտու սավանաների և նոսր անտառների տարածման շրջաններին
- 4) հասարակածային խոնավ մշտադալար անտառների տարածման շրջաններին

13 Այդ գետի շնորհիվ է, որ միմյանց միացած Մեծ լճերը (Վերին, Միջիգան, Հուրոն, Էրի, Օնտարիո) պատկանում են Ատլանտյան օվկանոսի ավազանին: Ո՞րն է այդ գետը:

- 1) Միսիսիպին
- 2) Սուրբ Լավրենտիոսը
- 3) Մակենզին
- 4) Նիագարան

14 Ո՞ր պնդումն է ճիշտ:

- 1) Հարավամերիկյան պլատֆորմի արևմտյան մասում ընկած խաղաղօվկիանոսյան գետսինկլինալում ձևավորվել են Անդյան լեռները:
- 2) Հարավային Ամերիկայի բարեխառն գոտու արևելյան մասում կլիման ծովային է:
- 3) Հարավային Ամերիկայի տարածքի մեծ մասը պատկանում է ներքին հոսքի ավազանին:
- 4) Արևադարձային անապատները Հարավային Ամերիկայում տարածվում են Ատլանտյան օվկիանոսի առափնյա նեղ շերտով:

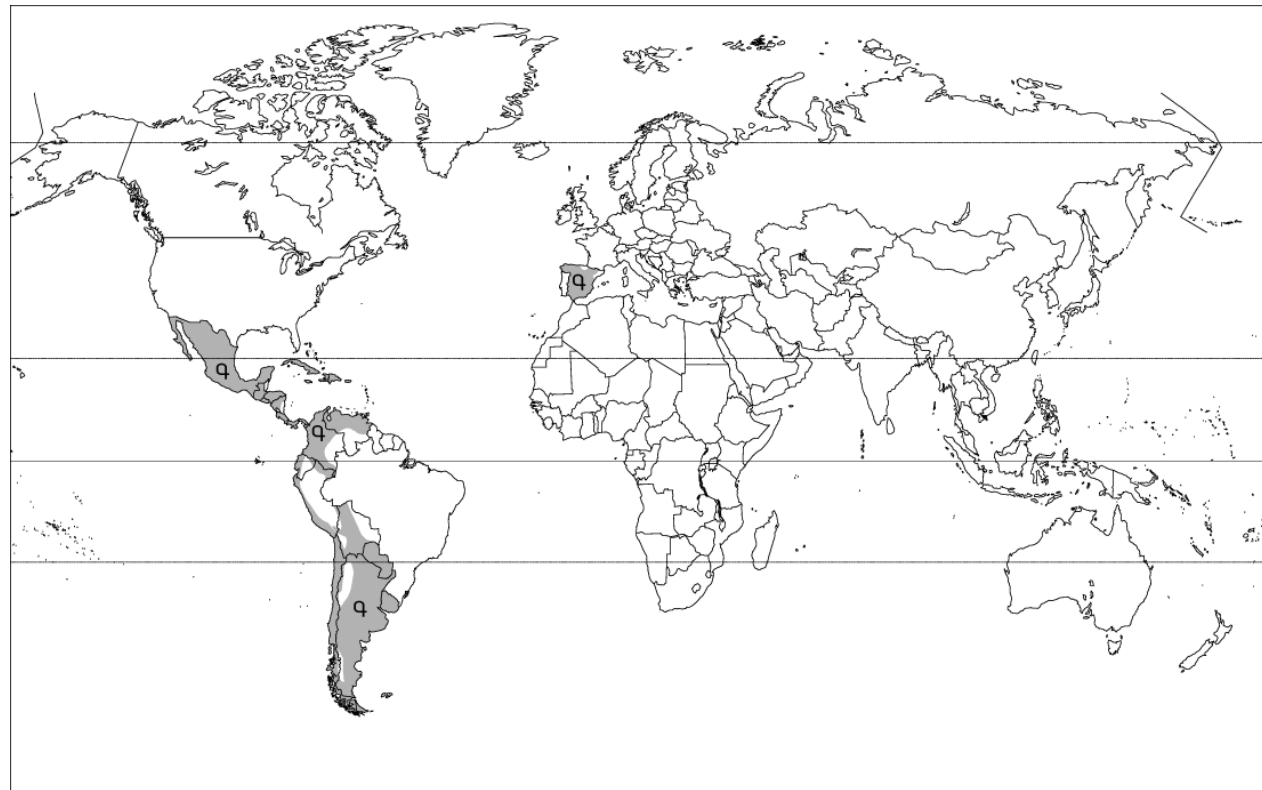
75 Քարտեզի վրա ՀՀ լանդշաֆտային ո՞ր գոտին է նշված Գ տառով:



- 1) լեռնաանտառային
- 2) անապատակիսաանապատային
- 3) ձյունամերձ
- 4) լեռնատափաստանային

76 Հասարակածի վրա գտնվող երկու կետերից մեկը գտնվում է արլ. ե. 80°-ի, մյուսը՝ արմ. ե. 110°-ի վրա: Որքա՞ն կլիմի նրանց միջև ամենակարճ հեռավորությունը արտահայտված կիլոմետրով:

Քարտեզի վրա Գ տառով նշված տարածքներում ո՞ր լեզուն է գերակշռում:



- 1) գերմաներեն
- 2) պորտուգալերեն
- 3) իտալերեն
- 4) իսպաներեն

15

Ո՞ր պնդումն է սխալ:

- 1) Յերեկային բրիզը առաջանում է ցերերկը ջրավազանի վրայի սառն ու ծանր օդի դեպի ցամաք շարժվելու հետևանքով:
- 2) Հյուսիսային կիսագնդում պասսատները փչում են հարավ-արևելքից հյուսիս-արևմուտք:
- 3) Եվրասիայի մերձարևադարձային և բարեխառն կլիմայական գոտիների արևելյան ծովափնյա շրջաններում ամռանը օվկիանոսից դեպի ցամաք են փչում խոնավ և տաք մուսսոնները:
- 4) Քամու ուժը կախված է արագությունից, իսկ արագությունը՝ մթնոլորտային ճնշումների տարբերություններից:

16

«Լիճ-թափվող գետ» սկզբունքով կազմված գույգերից ընտրել ո՞րն է ճիշտ:

- 1) Մեծ Ադի-Կոլորադո
- 2) Վանա-Եփրատ
- 3) Չադ-Շարի
- 4) Տիտիկակա-Ամազոն

17

«Հարթավայր-աշխարհամաս» սկզբունքով կազմված գույգերից ո՞րն է ճիշտ:

- 1) Մեծ Ավազան սարահարթ-Ավստրալիա և Օվկիանիա
- 2) Թուրանի դաշտավայր-Ասիա
- 3) Մերձատլանտյան դաշտավայր-Աֆրիկա
- 4) Արաբական սարահարթ-Եվրոպա

18

Ո՞ր ծովային հոսանքներն են ազդեցություն թողնում Եվրասիայի կլիմայի ձևավորման վրա:

- 1) Գվինեական և Բենգելյան
- 2) Գվինական և Գոլֆստրիմ
- 3) Հյուսիսատլանտյան և Մուսսոնային
- 4) Բրազիլական և Պերուական

19 Քարտեզի վրա ո՞ր տառով է նշված Հյուսիսային ծովը:

- 1) Ա
- 2) Բ
- 3) Գ
- 4) Դ



20 Քարտեզի վրա ո՞ր տառով է նշված Վիեննա մայրաքաղաքը:

- 1) Ե
- 2) Զ
- 3) Է
- 4) Ը

21 Մեկ ազգի կողմից մյուս ազգի լեզուն, մշակույթը և ազգային սովորությունները յուրացնելու միջոցով տարալուծման երևույթը կոչվում է.

- 1) ազգային համախմբում
- 2) ազգերի ձուլում
- 3) ժողովրդագրական քաղաքականություն
- 4) ժողովրդագրական ճգնաժամ

22 Գյուղատնտեսական արտադրության վարման այն եղանակը, երբ գյուղատնտեսական մթերքների ավելացումը կատարվում է մշակաբույսերի բերքատվության և անասունների մթերատվության բարձրացման հաշվին կոչվում է.

- 1) էքստենսիվ գյուղատնտեսություն
- 2) ագրոարդյունաբերական համալիր
- 3) ինտենսիվ գյուղատնտեսություն
- 4) «կանաչ հեղափոխություն»

23 Դա Եվրոպայի սահմանադրական միապետություններից մեկն է: Այդ երկրի տարածքում է գտնվում Հռենոսի ստորին հոսանքը և գետաբերանը: Այդ երկիրն է.

- 1) Բելգիան
- 2) Լյուքսեմբուրգը
- 3) Դանիան
- 4) Նիդեռլանդները

67 ՀՀ բնակչության վերաբերյալ ո՞ր պնդումն է ճիշտ:

- 1) Ազգային կազմով բազմազգ երկիր է:
- 2) Բնակչության խտությունը մեծ է Վայոց Ձորի մարզում:
- 3) ՀՀ-ում բնակչության մշտական բնակեցման գոտին ընդգրկում է 400 մ-ից մինչև 2400 մ բացարձակ բարձրությունները:
- 4) Ամենացածրադիր բնակավայրը գտնվում է Գեղարքունիքի մարզում:

68 ՀՀ արդյունաբերության վերաբերյալ ո՞ր պնդումն է ճիշտ:

- 1) Մեքենաշինության զարգացումը պայմանավորված է սև մետաղների առկայությամբ:
- 2) Վառելիքային հաշվեկշռում ամենամեծ բաժինն ունի բնական գազը:
- 3) Քիմիական արդյունաբերության խոշոր կենտրոններ են Հրազդան և Գյումրի քաղաքները:
- 4) Ալյումինի արդյունաբերությունը բացառապես օգտագործում է տեղական հումք՝ Թեժ լեռան և Շվանիձորի (Մեղրու լեռնաշղթա):

69 Տրված պնդումներից ո՞րն է բնորոշ և՛ Արարատի, և՛ Արմավիրի մարզերին:

- 1) Հյուսիսից սահմանակից են Շիրակի մարզին, իսկ հարավից՝ Թուրքիային:
- 2) Մետաղային օգտակար հանածոների պաշարներով ՀՀ ամենահարուստ մարզերն են:
- 3) Գյուղատնտեսության զարգացման գլխավոր պայմանը արհեստական ոռոգումն է:
- 4) Մարզերին է բաժին ընկնում հանրապետությունում արտադրվող էլեկտրաէներգիայի 80%-ը:

70 ՀՀ տրված մարզերից որի՞ տարածքում է գտնվում Խոսրովի արգելոցը:

- 1) Տավուշի
- 2) Սյունիքի
- 3) Արարատի
- 4) Լոռու

71 Ո՞ր գույգում տրված երկրներն են եզիպտացորենի արտադրությամբ գտնվում աշխարհի առաջատար եռյակում:

- 1) Նորվեգիա և Մեծ Բրիտանիա
- 2) Շվեդիա և Ինդոնեզիա
- 3) Չինաստան և ԱՄՆ
- 4) Ուկրաինա և Իսլանդիա

72 Տրվածներից ո՞րը հողաբարելավման միջոցառում չէ:

- 1) քարամաքրումը
- 2) հակաէրոզիոն միջոցառումները
- 3) քիմիական մելիորացիան
- 4) թեթ լեռնալանջերի երկայնակի հերկումը

73 Բուսական ռեսուրսների պահպանությանն ուղղված միջոցառում չէ՝

- 1) հատուկ պահպանվող տարածքների ստեղծումը
- 2) արոտաշրջանառության կազմակերպումը
- 3) ճահիճների չորացումը
- 4) «Կարմիր գրքերի» ստեղծումը

61 **Տրված երկրներից որի՞ էլեկտրատեխնիկայի արտադրության բաժնում է գերակշռում ջրէկ-ների բաժինը:**

- 1) Իրան
- 2) Ավստրալիա
- 3) Բրազիլիա
- 4) Ֆրանսիա

62 **Չինաստանի վերաբերյալ ո՞ր պնդումն է ճիշտ:**

- 1) Արտադրվող էլեկտրատեխնիկայի մեծ մասը բաժին է ընկնում ջրէկ-ներին:
- 2) Բարձր է ուրբանիզացման մակարդակը:
- 3) Երկրի արևելքում են տեղաբաշխված գլխավոր հողագործական շրջանները:
- 4) Ներմուծվող ապրանքատեսակների մեջ գերակշռում է ածխի ու երկաթաքարի բաժինը:

63 **Բնութագրումով որոշել երկիրը:**

Այդ երկիրը ըստ կառավարման ձևի միապետություն է: ՈՒՆԻ միատարր ազգային կազմ, դասվում է բնակչության թվով աշխարհի խոշոր պետությունների շարքը: Գտնվում է զարգացման հետադարձության փուլում: Աշխարհի խոշոր առևտրային նավատորմ ունեցող երկրներից է: Տնտեսությունը մեծապես կախված է արտաքին շուկայից՝ ինչպես հումքի ու վառելիքի ներկրման, այնպես էլ՝ պատրաստի արտադրանքի արտահանման առումներով: Այդ երկիրն է՝

- 1) ԱՄՆ
- 2) Բրազիլիա
- 3) Չինաստան
- 4) Ճապոնիա

64 **Հայկական լեռնաշխարհի վերաբերյալ ո՞ր պնդումն է ճիշտ:**

- 1) Հարավ-արևելքում սահմանակցում է Փոքրասիական (Անատոլիական) բարձրավանդակին:
- 2) Զբաղեցնում է մոտ 29 հազ. կմ<sup>2</sup> մակերես:
- 3) Գտնվում է Ալպ-Հիմալայան գեոսինկլինալային գոտում:
- 4) Լեռնաշխարհի հարավում տարածվում է Կուր-Արաքսյան դաշտավայրը:

65 **Ո՞ր պնդումն է ճիշտ:**

- 1) Սևանա լիճը արևմուտքից եզրավորվում է Արեգունու և Սևանի լեռնաշղթաներով:
- 2) Շիրակի լեռնաշղթան ձգվում է միջօրեականի ուղղությամբ Բազումի լեռնաշղթայից մինչև Վիրահայոց լեռնաշղթա:
- 3) Սյունիքի բարձրավանդակի ամենաբարձր լեռնագագաթը Մեծ Իշխանասարն է:
- 4) Հարավային լեռնաշղթաների և միջլեռնային գոգավորությունների մարզում է գտնվում Արփայի գոգավորությունը:

66 **ՀՀ կլիմայի վերաբերյալ ո՞ր պնդումն է ճիշտ:**

- 1) Հանրապետության տարածքը գտնվում է արևադարձային կլիմայական գոտում:
- 2) Տարվա տաք կեսին տիրապետում են Իրանական բարձրավանդակից թափանցող արևադարձային օդային զանգվածները:
- 3) Տարվա ընթացքում առավելագույն տեղումները լինում են նոյեմբեր-դեկտեմբեր ամիսներին:
- 4) Տարվա ընթացքում ամենաշատ ամպամած օրերը լինում են Գեղարքունիքի մարզում (Մարտունի):

24 **Երկրի բնակչության թիվը 4520000 մարդ է: Մեկ բնակչին բաժին է հասնում 1,6 հա գյուղատնտեսական հողահանդակ: Երկրի գյուղատնտեսական հողահանդակների մակերեսը կլինի.**

- 1) 8136000հա
- 2) 2825000 հա
- 3) 7232000հա
- 4) 8424000 հա

25 **«Ժողովուրդ-տարածված կրոն» սկզբունքով կազմված զույգերից ո՞րն է սխալ:**

- 1) կալմիկներ-բուդդայականություն
- 2) ալբանացիներ- մահմեդականություն
- 3) ճապոնացիներ-կոնֆուցիականություն
- 4) իտալացիներ-քրիստոնեություն

26 **«Պետություն-թերակղզի» սկզբունքով կազմված զույգերից ո՞րն է սխալ:**

- 1) Իսպանիա - Պիրենեյան
- 2) Շվեդիա-Սկանդինավյան
- 3) Վիետնամ-Հնդկաստան
- 4) Իրան-Արաբական

27 **«Արդյունաբերության ճյուղ-հումք» սկզբունքով տրված զույգերից ո՞րն է ճիշտ:**

- 1) տեքստիլ արդյունաբերություն-նավթ
- 2) սև մետաղաձուլություն-մեֆելինային սիենիտ
- 3) սննդի արդյունաբերություն-բամբակ
- 4) քիմիական արդյունաբերություն-բնական գազ

28 **Ո՞ր պնդումն է սխալ:**

- 1) Իրանական բարձրավանդակը հյուսիսում եզրավորված է Էլբուրսի, իսկ արևմուտքում՝ Զագրոսի լեռներով:
- 2) Իրանի հյուսիս-արևմուտքում շատ են աղբյուրները, արևմուտքում և հյուսիսում՝ քղերը:
- 3) Իրանի արտահանման ընդհանուր ծավալի 3/4-ը բաժին է ընկնում մեքենասարքավորումներին, արդիական տեխնոլոգիային, տրանսպորտային միջոցներին:
- 4) Իրանի Պարսից ծոցի ափի գլխավոր նավահանգիստներն են Բենդեր Աբասը և Աբադանը:

29 **Ո՞ր զույգում տրված երկրներում է բնակչության մեծ մասը դավանում իսլամ:**

- 1) Իրաքում և Հորդանանում
- 2) Մյանմայում և Կամբոջայում
- 3) Ավստրալիայում և Նոր Զելանդիայում
- 4) Հունաստանում և Պորտուգալիայում

30 **Ո՞ր զույգում տրված երկրները ունեն էքսկլավային տարածք:**

- 1) ԱՄՆ-ը և Ռուսաստանը
- 2) Պարագվայը և Բոլիվիան
- 3) Սան Մարինոն և Լեստոն
- 4) Չադը և Նիգերը

31 «Պետություն-բնական հարուստ ռեսուրսներ» սկզբունքով կազմված գույգերից ո՞րն է սխալ:

- 1) Թուրքիա-քրոմ
- 2) Բրազիլիա-ջրային ռեսուրսներ
- 3) Թուրքմենստան-անտառային ռեսուրսներ
- 4) Ուկրաինա-գյուղատնտեսական հողահանդակներ

32 Ո՞ր պնդումն է սխալ:

- 1) Գյուղատնտեսական հանդակները կազմում են համաշխարհային հողային ֆոնդի ավելի քան 60%-ը:
- 2) Համախառն ներքին արդյունքում (ՀՆԱ) ԱՄՆ-ի, Ճապոնիայի, Գերմանիայի ոչ արտադրական ոլորտի բաժինը 60-70% է:
- 3) Ջրով աշխատող էլեկտրակայաններին (ջրէկ) բաժին է ընկնում էլեկտրաէներգիայի համաշխարհային արտադրության շուրջ 20%-ը:
- 4) «Կանաչ հեղափոխության» շնորհիվ մի շարք զարգացող երկրներ (Հնդկաստան, Մեքսիկա և այլն) իրենց պարենային հիմնախնդիրը լուծել են սեփական արտադրության ընդլայնման հաշվին:

33 Ո՞ր գույգում տրված երկրներում է բնակչության բնական աճը 10%-ից բարձր:

- 1) Ֆրանսիա և Գերմանիա
- 2) Աֆղանստան և Հնդկաստան
- 3) Վրաստան և Հայաստան
- 4) Չինաստան և Ճապոնիա

34 Աշխարհում երկաթի արդյունահանմամբ առաջատար երկրներ են.

- 1) Բելառուսը և Լիտվան
- 2) Բրազիլիան և Ավստրալիան
- 3) Ֆրանսիան և Շվեյցարիան
- 4) Վրաստանը և Իրանը

35 Ո՞ր դաշտն է ընկած Արևմտյան Եփրատի հովտում:

- 1) Մշո դաշտը
- 2) Ալաշկերտի դաշտը
- 3) Երզնկայի դաշտը
- 4) Բասենի դաշտը

36 Տրված «գետ-վտակ» գույգերից ո՞րն է սխալ:

- 1) Կուր-Գեբեղ
- 2) Արևելյան Եփրատ-Բագրևանդ
- 3) Արաքս-Թարթառ
- 4) Ճորոխ-Օլթի

37 ՀՀ-ում ամպամած օրերի թիվն ամենափոքրն է.

- 1) Տավուշում (Իջևան)
- 2) Սևանի ավազանում (Մարտունի)
- 3) Արարատյան դաշտում (Երասխ)
- 4) Արագածի գագաթամերձ մասում

55 Տրված օվկիանոսային հոսանքներից ո՞րն է անցնում Աֆրիկայի հարավ-արևելյան ափերով:

- 1) Բենգելյան
- 2) Սոմալիական
- 3) Մոզամբիկի
- 4) Կանարյան

56 Տրված պնդումներից ո՞րն է բնորոշ Աֆրիկայի մերձարևադարձային (միջերկրածովային) մշտականաչ անտառների ու թփուտների բնական զոնային:

- 1) մթնոլորտային տեղումները առավելապես թափվում են ձմռանը
- 2) հողային ծածկում գերակշռում են շագանակագույն և մոխրագորշ հողերը
- 3) հիմնականում տարածված բուսատեսակներն են բառբաբը, ֆիկուսը, կաուչուկատու հեռան
- 4) տարածված կենդանատեսակներն են էմու ջայլամը, գայլը, աղվեսը

57 Ո՞ր ժամանակաշրջանում են վարարում Աֆրիկայի մերձարևադարձային գոտու գետերը:

- 1) յուրաքանչյուր կիսագնդի գարնանը
- 2) յուրաքանչյուր կիսագնդի ամռանը
- 3) յուրաքանչյուր կիսագնդի ձմռանը
- 4) ողջ տարվա ընթացքում

58 Տրված շարքերից որի՞ բոլոր աշխարհագրական օբյեկտներն են գտնվում Հյուսիսային Ամերիկայում:

- 1) Կենտրոնական հարթավայր, Վինսոն լեռ, Օնեգա լիճ
- 2) Լա -Պլատայի դաշտավայր, Կոտոպախի հրաբուխ, Էրի լիճ
- 3) Մեծ Ավազան սարահարթ, Առափնյա լեռնաշղթա, Մեծ Արջի լիճ
- 4) Թուրանի դաշտավայր, Ռուխ հրաբուխ, Մարակայթո լիճ

59 Ո՞ր գույգում տրված երկրներն են միապետություններ:

- 1) Իրան և Քուվեյթ
- 2) Հնդկաստան և Չինաստան
- 3) Նորվեգիա և Ճապոնիա
- 4) Բրազիլիա և Հունաստան

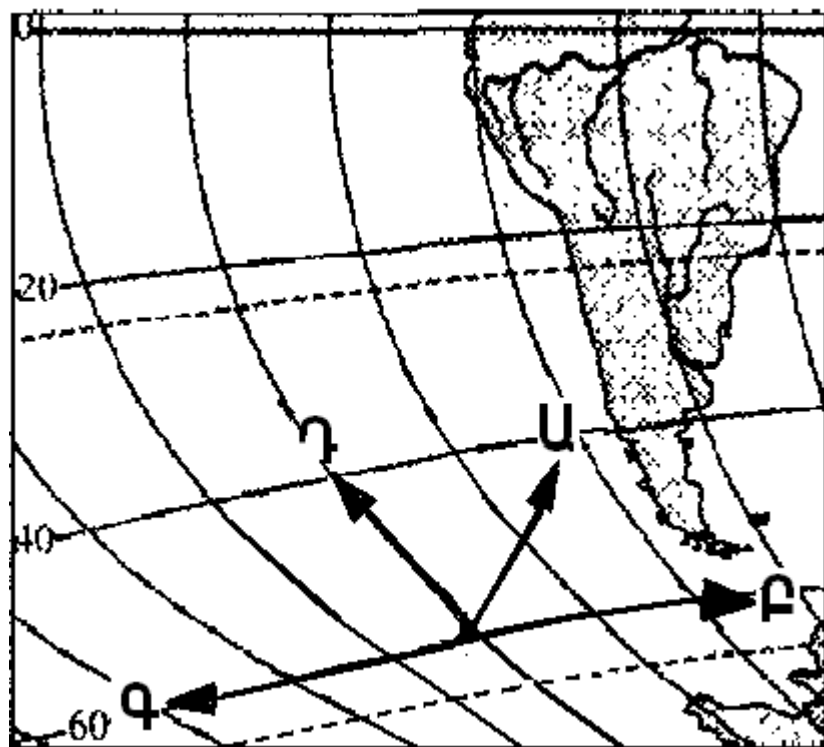
60 Ո՞ր պնդումն է ճիշտ:

- 1) Բնակչության բնական աճը տարվա ընթացքում ծնվածների և մահացածների թվերի գումարն է:
- 2) Ժողովրդագրական պայթյունը բնորոշ է բնակչության վերարտադրության երկրորդ տիպի երկրների մեծ մասին:
- 3) Բնակչության վերարտադրության առաջին տիպի երկրներում իրականացվում է ծնելիության կրճատմանն ուղղված քաղաքականություն:
- 4) Բնակչության վերարտադրության առաջին տիպի երկրներին բնորոշ են բնական աճի բարձր ցուցանիշները:



51 Քարտեզի հատվածի վրա ո՞ր տառով նշված սլաքն է ցույց տալիս արևմուտքը:

- 1) Ա
- 2) Բ
- 3) Գ
- 4) Դ



52 Ժամը քանիսը կլինի 7-րդ ժամային գոտում գտնվող բնակավայրում, եթե 4-րդ ժամային գոտում գտնվող բնակավայրում ժամը 15<sup>00</sup>-ն է:

- 1) 11<sup>00</sup>
- 2) 15<sup>00</sup>
- 3) 18<sup>00</sup>
- 4) 23<sup>00</sup>

53 Ո՞ր պնդումն է ճիշտ:

- 1) Սառը, խիտ և ծանր օդի ճնշումը ավելի փոքր է, քան տաք օդինը:
- 2) Մթնոլորտի կազմում ածխաթթու գազի քանակը գերազանցում է ազոտի քանակին:
- 3) Անամպ օրերին օդի ամենաբարձր ջերմաստիճանը գրանցվում է արևածագի պահին:
- 4) Արևադարձային լայնություններում գերիշխում է մթնոլորտային բարձր ճնշման մարզը:

54 Տրված «ապարատեսակ-ձագում» զույգերից ո՞րն է ճիշտ:

- 1) պեմզա - նատվածքային
- 2) օբսիդիան - հրային (մագմային)
- 3) քարածուխ - հրային (մագմային)
- 4) կերակրի աղ - փոխակերպային (մետամորֆային)

38 Ո՞ր պնդումն է ճիշտ:

- 1) Ակնա լիճը գոյացել է սողանքային պատվարի (արգելափակման) շնորհիվ:
- 2) ՀՀ արտեզյան ավազանի ջրերը, բարձր հանքայնացման շնորհիվ, պիտանի չեն խմելու և ոռոգման նպատակներով օգտագործել համար:
- 3) Մեծամոր լիճը առաջացել է լավաների տակից բխող աղբյուրների հետևանքով:
- 4) Սևանա լճի մակարդակի բարձրացմանը նպաստում է նաև Հրազդան գետով դեպի լիճ ջրի ներհոսքի մեծացումը:

39 Ո՞ր պնդումն է ճիշտ:

- 1) ՀՀ-ում ուրբանիզացման մակարդակը սահմանակից երկրների համեմատությամբ ցածր է:
- 2) 1960-ական թվականներից հետո ընկած ժամանակահատվածում ՀՀ բնակչության ծնելիության ցուցանիշը աճել է:
- 3) ՀՀ-ին բնորոշ է բնակչության խտության աստիճանական նվազումն ըստ տեղանքի բարձրության:
- 4) Եզդիների մեծ մասն ապրում է Սյունիքի և Լոռու մարզերի գյուղական համայնքներում:

40 ՀՀ-ում բեռնաշրջանառությամբ տրանսպորտի ո՞ր տեսակն է առաջատարը:

- 1) ավտոմոբիլայինը
- 2) խողովակաշարայինը
- 3) երկաթուղայինը
- 4) ջրայինը

41 Ո՞ր զույգում տրված մարզերի համար է գունավոր մետաղածուլությունը մասնագիտացման ճյուղ:

- 1) Տավուշի և Շիրակի
- 2) Գեղարքունիքի և Սյունիքի
- 3) Արագածոտնի և Շիրակի
- 4) Արմավիրի և Վայոց ձորի

42 ՀՀ ո՞ր մարզի տարածքի զգալի մասն է ընկած Փամբակ և Չորագետ գետերի ավազաններում:

- 1) Շիրակի
- 2) Կոտայքի
- 3) Տավուշի
- 4) Լոռու

43 Մինչև 1000մ բացարձակ բարձրությունը ՀՀ բնակչության միջին խտությունը կազմում է շուրջ.

- 1) 400 մարդ/կմ<sup>2</sup>
- 2) 500 մարդ/կմ<sup>2</sup>
- 3) 600 մարդ/կմ<sup>2</sup>
- 4) 700 մարդ/կմ<sup>2</sup>

44 Մթնոլորտի բնածին աղտոտման աղբյուր է.

- 1) օդային տրանսպորտ
- 2) ծովային տրանսպորտ
- 3) քիմիական պարարտանյութերի գերօգտագործումը
- 4) փոշեհողմը

45 Մշակովի հողահանդակներով հարուստ է.

- 1) Օմանը
- 2) Նեպալը
- 3) Նիդեռլանդները
- 4) Եգիպտոսը

46 Ջրավազանները աղտոտող արհեստական նյութերից են.

- 1) գետերի ջրերում լուծված հանքային աղերը
- 2) գեյզերների ջրերում լուծված նյութերը
- 3) գետերով տեղափոխված անտառանյութը
- 4) ռադիոակտիվ թափոնները

47 Կենդանիների պահպանության միջոցառում է.

- 1) կետագզիների զանգվածային որսը
- 2) ճահիճների և ճահճակալած հողերի չորացումը
- 3) կլիմայավարժեցումը
- 4) արգելոցների, արգելավայրերի վերացումը

48 Բնական և մարդածին այն օբյեկտները, որոնք ունեն եզակիություն, պատմական կամ գեղարվեստական արժեք, գեղագիտական գրավչություն, առողջարարական-կազդուրիչ նշանակություն և կարող են օգտագործվել հանգստի ու զբոսաշրջության կազմակերպման համար կոչվում են.

- 1) գյուղատնտեսական հողահանդակ
- 2) ագրոարդյունաբերական համալիրներ
- 3) ռեկրեացիոն ռեսուրսներ
- 4) սպառվող վերականգնվող ռեսուրսներ

49 Քարտեզի վրա Դեբեդ գետը n°-ը տառով է նշված:

- 1) Ա
- 2) Բ
- 3) Գ
- 4) Դ



50 Քարտեզի վրա Սպիտակ քաղաքը n°-ը տառով է նշված:

- 1) Ե
- 2) Զ
- 3) Է
- 4) Ը